
Samhandling i felt - Riktig informasjon på rett sted

Bruk av Autodesk BIM 360 field / Glue i anlegg



Øivind Pettersen

Oliver Skjølsvik

Autodesk BIM 360 field Erfaringer så lang

- Skanska har benytte 360 field siden 2011
- For øyeblikket har vi ca 40 løpende prosjekter som bruker systemet
- Siden 2011 har vi registrert ca 89.000 saker (issues) via systemet.
- Ved å benytte systemet slik det er designet har vi endret arbeidsmetodikk i felt og fått en vesentlig effektivitetsøkning og spesielt i slutfasen av prosjektene.
- Systemet er meget god egnet for samhandling med våre UE og en god info for våre kunder.
- Systemet er 2 delt - full oversikt via web / datafangst med Ipad i felt.
- Systemet er basert på en offline løsning som sikrer rask tilgang til info på ipad uansett hvor man befinner seg og er ikke avhengig av 3G eller Wifi i felt.
- Vi oppnår best effekt når alle UE benytter systemet 100% inkl utkvittering av saker(issues) med Ipad ute i felt. Dette er nå et kontraktskrav i våre nye prosjekter.
- Tilbakemelding fra de fleste UE som har benyttet systemet er at det er lett å bruke og at de sparer mye tid.
- Mye av samhandlingen foregår via bruk av 2D tegningsgrunnlag med registrering av saker direkte på tegninger i felt ved bruk av Ipad.

Oversiktsbilde over saker registrert på et angitt område

AUTODESK® BIM 360™ FIELD Trening - Dronning Eufemiasgate > Issues > Dronning Eufemias gate ved Nylandsveien

1 of 19 checked Edit Issue 000066 Saved at 12:52:41 GMT+02:00

1614_A3_F_1_.pdf appears on report

Issue type: Entr. Bygg

Issue ID: 000066

Description: Jording mangler

Root cause: [Empty field]

Company: Elektro

Status: Closed

Due date: 23 Apr 2014

Location: Dronning Eufemias gate ved Nylandsveien

Location detail: [Empty field]

Ansvarlig i Skanska: Oliver Skjølsvik

Awiknummer: [Empty field]

Awik nr.: [Empty field]

AUTODESK. © 2014 Autodesk, Inc. All rights reserved. Privacy | Terms and Conditions | What's New | Suggestion Box | Support | About

Eksempel på arbeidsflyt - ny sak (open issue)

AUTODESK® BIM 360™ FIELD Trening - Dronning Eufemiasgate > Issues > Dronning Eufemias gate ved Nylandsveien >

1 of 19 checked Edit Issue 000066 Saved at 12:52:41 GMT+02:00

1614_A3_F_1_.pdf appears on report

Rød ring angir ny sak(issue)

TEGNFORKLARING: KABELANLEGG

PROJEKTER KABELTYPE	PLANLETT	TEGNFORKLARING
1. KABELTYPE	1. KABELTYPE	1. KABELTYPE
2. KABELTYPE	2. KABELTYPE	2. KABELTYPE
3. KABELTYPE	3. KABELTYPE	3. KABELTYPE
4. KABELTYPE	4. KABELTYPE	4. KABELTYPE
5. KABELTYPE	5. KABELTYPE	5. KABELTYPE
6. KABELTYPE	6. KABELTYPE	6. KABELTYPE
7. KABELTYPE	7. KABELTYPE	7. KABELTYPE
8. KABELTYPE	8. KABELTYPE	8. KABELTYPE
9. KABELTYPE	9. KABELTYPE	9. KABELTYPE
10. KABELTYPE	10. KABELTYPE	10. KABELTYPE
11. KABELTYPE	11. KABELTYPE	11. KABELTYPE
12. KABELTYPE	12. KABELTYPE	12. KABELTYPE
13. KABELTYPE	13. KABELTYPE	13. KABELTYPE
14. KABELTYPE	14. KABELTYPE	14. KABELTYPE
15. KABELTYPE	15. KABELTYPE	15. KABELTYPE
16. KABELTYPE	16. KABELTYPE	16. KABELTYPE
17. KABELTYPE	17. KABELTYPE	17. KABELTYPE
18. KABELTYPE	18. KABELTYPE	18. KABELTYPE
19. KABELTYPE	19. KABELTYPE	19. KABELTYPE
20. KABELTYPE	20. KABELTYPE	20. KABELTYPE
21. KABELTYPE	21. KABELTYPE	21. KABELTYPE
22. KABELTYPE	22. KABELTYPE	22. KABELTYPE
23. KABELTYPE	23. KABELTYPE	23. KABELTYPE
24. KABELTYPE	24. KABELTYPE	24. KABELTYPE
25. KABELTYPE	25. KABELTYPE	25. KABELTYPE
26. KABELTYPE	26. KABELTYPE	26. KABELTYPE
27. KABELTYPE	27. KABELTYPE	27. KABELTYPE
28. KABELTYPE	28. KABELTYPE	28. KABELTYPE
29. KABELTYPE	29. KABELTYPE	29. KABELTYPE
30. KABELTYPE	30. KABELTYPE	30. KABELTYPE
31. KABELTYPE	31. KABELTYPE	31. KABELTYPE
32. KABELTYPE	32. KABELTYPE	32. KABELTYPE
33. KABELTYPE	33. KABELTYPE	33. KABELTYPE
34. KABELTYPE	34. KABELTYPE	34. KABELTYPE
35. KABELTYPE	35. KABELTYPE	35. KABELTYPE
36. KABELTYPE	36. KABELTYPE	36. KABELTYPE
37. KABELTYPE	37. KABELTYPE	37. KABELTYPE
38. KABELTYPE	38. KABELTYPE	38. KABELTYPE
39. KABELTYPE	39. KABELTYPE	39. KABELTYPE
40. KABELTYPE	40. KABELTYPE	40. KABELTYPE
41. KABELTYPE	41. KABELTYPE	41. KABELTYPE
42. KABELTYPE	42. KABELTYPE	42. KABELTYPE
43. KABELTYPE	43. KABELTYPE	43. KABELTYPE
44. KABELTYPE	44. KABELTYPE	44. KABELTYPE
45. KABELTYPE	45. KABELTYPE	45. KABELTYPE
46. KABELTYPE	46. KABELTYPE	46. KABELTYPE
47. KABELTYPE	47. KABELTYPE	47. KABELTYPE
48. KABELTYPE	48. KABELTYPE	48. KABELTYPE
49. KABELTYPE	49. KABELTYPE	49. KABELTYPE
50. KABELTYPE	50. KABELTYPE	50. KABELTYPE
51. KABELTYPE	51. KABELTYPE	51. KABELTYPE
52. KABELTYPE	52. KABELTYPE	52. KABELTYPE
53. KABELTYPE	53. KABELTYPE	53. KABELTYPE
54. KABELTYPE	54. KABELTYPE	54. KABELTYPE
55. KABELTYPE	55. KABELTYPE	55. KABELTYPE
56. KABELTYPE	56. KABELTYPE	56. KABELTYPE
57. KABELTYPE	57. KABELTYPE	57. KABELTYPE
58. KABELTYPE	58. KABELTYPE	58. KABELTYPE
59. KABELTYPE	59. KABELTYPE	59. KABELTYPE
60. KABELTYPE	60. KABELTYPE	60. KABELTYPE
61. KABELTYPE	61. KABELTYPE	61. KABELTYPE
62. KABELTYPE	62. KABELTYPE	62. KABELTYPE
63. KABELTYPE	63. KABELTYPE	63. KABELTYPE
64. KABELTYPE	64. KABELTYPE	64. KABELTYPE
65. KABELTYPE	65. KABELTYPE	65. KABELTYPE
66. KABELTYPE	66. KABELTYPE	66. KABELTYPE
67. KABELTYPE	67. KABELTYPE	67. KABELTYPE
68. KABELTYPE	68. KABELTYPE	68. KABELTYPE
69. KABELTYPE	69. KABELTYPE	69. KABELTYPE
70. KABELTYPE	70. KABELTYPE	70. KABELTYPE
71. KABELTYPE	71. KABELTYPE	71. KABELTYPE
72. KABELTYPE	72. KABELTYPE	72. KABELTYPE
73. KABELTYPE	73. KABELTYPE	73. KABELTYPE
74. KABELTYPE	74. KABELTYPE	74. KABELTYPE
75. KABELTYPE	75. KABELTYPE	75. KABELTYPE
76. KABELTYPE	76. KABELTYPE	76. KABELTYPE
77. KABELTYPE	77. KABELTYPE	77. KABELTYPE
78. KABELTYPE	78. KABELTYPE	78. KABELTYPE
79. KABELTYPE	79. KABELTYPE	79. KABELTYPE
80. KABELTYPE	80. KABELTYPE	80. KABELTYPE
81. KABELTYPE	81. KABELTYPE	81. KABELTYPE
82. KABELTYPE	82. KABELTYPE	82. KABELTYPE
83. KABELTYPE	83. KABELTYPE	83. KABELTYPE
84. KABELTYPE	84. KABELTYPE	84. KABELTYPE
85. KABELTYPE	85. KABELTYPE	85. KABELTYPE
86. KABELTYPE	86. KABELTYPE	86. KABELTYPE
87. KABELTYPE	87. KABELTYPE	87. KABELTYPE
88. KABELTYPE	88. KABELTYPE	88. KABELTYPE
89. KABELTYPE	89. KABELTYPE	89. KABELTYPE
90. KABELTYPE	90. KABELTYPE	90. KABELTYPE
91. KABELTYPE	91. KABELTYPE	91. KABELTYPE
92. KABELTYPE	92. KABELTYPE	92. KABELTYPE
93. KABELTYPE	93. KABELTYPE	93. KABELTYPE
94. KABELTYPE	94. KABELTYPE	94. KABELTYPE
95. KABELTYPE	95. KABELTYPE	95. KABELTYPE
96. KABELTYPE	96. KABELTYPE	96. KABELTYPE
97. KABELTYPE	97. KABELTYPE	97. KABELTYPE
98. KABELTYPE	98. KABELTYPE	98. KABELTYPE
99. KABELTYPE	99. KABELTYPE	99. KABELTYPE
100. KABELTYPE	100. KABELTYPE	100. KABELTYPE

© 2014 Autodesk, Inc. All rights reserved. Privacy | Terms and Conditions | What's New | Suggestion Box | Support | About

Eksempel på arbeidsflyt - arbeide utført / utbedret (work complete)

AUTODESK® BIM 360™ FIELD Trening - Dronning Eufemiasgate > Issues > Dronning Eufemias gate ved Nylandsveien >

1 of 19 checked Edit Issue 000066 Saved at 12:52:41 GMT+0200

1614_A3_F_1_.pdf appears on report

Lilla ring angir at sak er utbedret

TEGNFORKLARING: KABELANLEGG

PROSJEKT KABELANLEGG	PLANLEGG
1. KABELANLEGG	1. KABELANLEGG
2. KABELANLEGG	2. KABELANLEGG
3. KABELANLEGG	3. KABELANLEGG
4. KABELANLEGG	4. KABELANLEGG
5. KABELANLEGG	5. KABELANLEGG
6. KABELANLEGG	6. KABELANLEGG
7. KABELANLEGG	7. KABELANLEGG
8. KABELANLEGG	8. KABELANLEGG
9. KABELANLEGG	9. KABELANLEGG
10. KABELANLEGG	10. KABELANLEGG
11. KABELANLEGG	11. KABELANLEGG
12. KABELANLEGG	12. KABELANLEGG
13. KABELANLEGG	13. KABELANLEGG
14. KABELANLEGG	14. KABELANLEGG
15. KABELANLEGG	15. KABELANLEGG
16. KABELANLEGG	16. KABELANLEGG
17. KABELANLEGG	17. KABELANLEGG
18. KABELANLEGG	18. KABELANLEGG
19. KABELANLEGG	19. KABELANLEGG
20. KABELANLEGG	20. KABELANLEGG
21. KABELANLEGG	21. KABELANLEGG
22. KABELANLEGG	22. KABELANLEGG
23. KABELANLEGG	23. KABELANLEGG
24. KABELANLEGG	24. KABELANLEGG
25. KABELANLEGG	25. KABELANLEGG
26. KABELANLEGG	26. KABELANLEGG
27. KABELANLEGG	27. KABELANLEGG
28. KABELANLEGG	28. KABELANLEGG
29. KABELANLEGG	29. KABELANLEGG
30. KABELANLEGG	30. KABELANLEGG
31. KABELANLEGG	31. KABELANLEGG
32. KABELANLEGG	32. KABELANLEGG
33. KABELANLEGG	33. KABELANLEGG
34. KABELANLEGG	34. KABELANLEGG
35. KABELANLEGG	35. KABELANLEGG
36. KABELANLEGG	36. KABELANLEGG
37. KABELANLEGG	37. KABELANLEGG
38. KABELANLEGG	38. KABELANLEGG
39. KABELANLEGG	39. KABELANLEGG
40. KABELANLEGG	40. KABELANLEGG
41. KABELANLEGG	41. KABELANLEGG
42. KABELANLEGG	42. KABELANLEGG
43. KABELANLEGG	43. KABELANLEGG
44. KABELANLEGG	44. KABELANLEGG
45. KABELANLEGG	45. KABELANLEGG
46. KABELANLEGG	46. KABELANLEGG
47. KABELANLEGG	47. KABELANLEGG
48. KABELANLEGG	48. KABELANLEGG
49. KABELANLEGG	49. KABELANLEGG
50. KABELANLEGG	50. KABELANLEGG
51. KABELANLEGG	51. KABELANLEGG
52. KABELANLEGG	52. KABELANLEGG
53. KABELANLEGG	53. KABELANLEGG
54. KABELANLEGG	54. KABELANLEGG
55. KABELANLEGG	55. KABELANLEGG
56. KABELANLEGG	56. KABELANLEGG
57. KABELANLEGG	57. KABELANLEGG
58. KABELANLEGG	58. KABELANLEGG
59. KABELANLEGG	59. KABELANLEGG
60. KABELANLEGG	60. KABELANLEGG
61. KABELANLEGG	61. KABELANLEGG
62. KABELANLEGG	62. KABELANLEGG
63. KABELANLEGG	63. KABELANLEGG
64. KABELANLEGG	64. KABELANLEGG
65. KABELANLEGG	65. KABELANLEGG
66. KABELANLEGG	66. KABELANLEGG
67. KABELANLEGG	67. KABELANLEGG
68. KABELANLEGG	68. KABELANLEGG
69. KABELANLEGG	69. KABELANLEGG
70. KABELANLEGG	70. KABELANLEGG
71. KABELANLEGG	71. KABELANLEGG
72. KABELANLEGG	72. KABELANLEGG
73. KABELANLEGG	73. KABELANLEGG
74. KABELANLEGG	74. KABELANLEGG
75. KABELANLEGG	75. KABELANLEGG
76. KABELANLEGG	76. KABELANLEGG
77. KABELANLEGG	77. KABELANLEGG
78. KABELANLEGG	78. KABELANLEGG
79. KABELANLEGG	79. KABELANLEGG
80. KABELANLEGG	80. KABELANLEGG
81. KABELANLEGG	81. KABELANLEGG
82. KABELANLEGG	82. KABELANLEGG
83. KABELANLEGG	83. KABELANLEGG
84. KABELANLEGG	84. KABELANLEGG
85. KABELANLEGG	85. KABELANLEGG
86. KABELANLEGG	86. KABELANLEGG
87. KABELANLEGG	87. KABELANLEGG
88. KABELANLEGG	88. KABELANLEGG
89. KABELANLEGG	89. KABELANLEGG
90. KABELANLEGG	90. KABELANLEGG
91. KABELANLEGG	91. KABELANLEGG
92. KABELANLEGG	92. KABELANLEGG
93. KABELANLEGG	93. KABELANLEGG
94. KABELANLEGG	94. KABELANLEGG
95. KABELANLEGG	95. KABELANLEGG
96. KABELANLEGG	96. KABELANLEGG
97. KABELANLEGG	97. KABELANLEGG
98. KABELANLEGG	98. KABELANLEGG
99. KABELANLEGG	99. KABELANLEGG
100. KABELANLEGG	100. KABELANLEGG

© 2014 Autodesk, Inc. All rights reserved. Privacy | Terms and Conditions | What's New | Suggestion Box | Support | About

Eksempel på arbeidsflyt – kontrollert og lukket (Closed)

AUTODESK® BIM 360™ FIELD Trening - Dronning Eufemiasgate > Issues > Dronning Eufemias gate ved Nylandsveien >

1 of 19 checked Edit Issue 000066 Saved at 12:52:41 GMT+02:00

1614_A3_F_1_.pdf appears on report

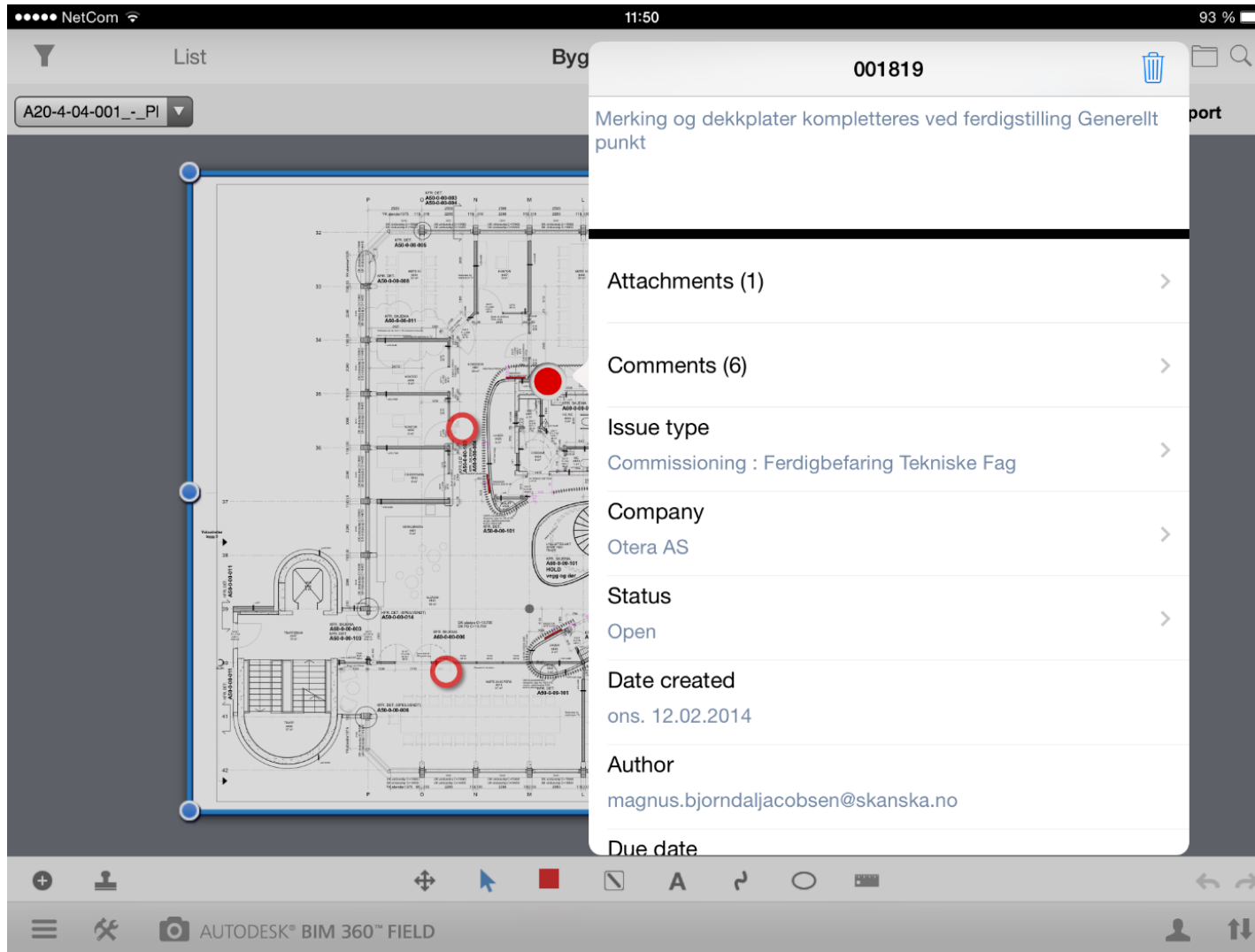
Grønn ring angir at sak er kontrollert og lukket

TEGNFORKLARING: KABELANLEGG

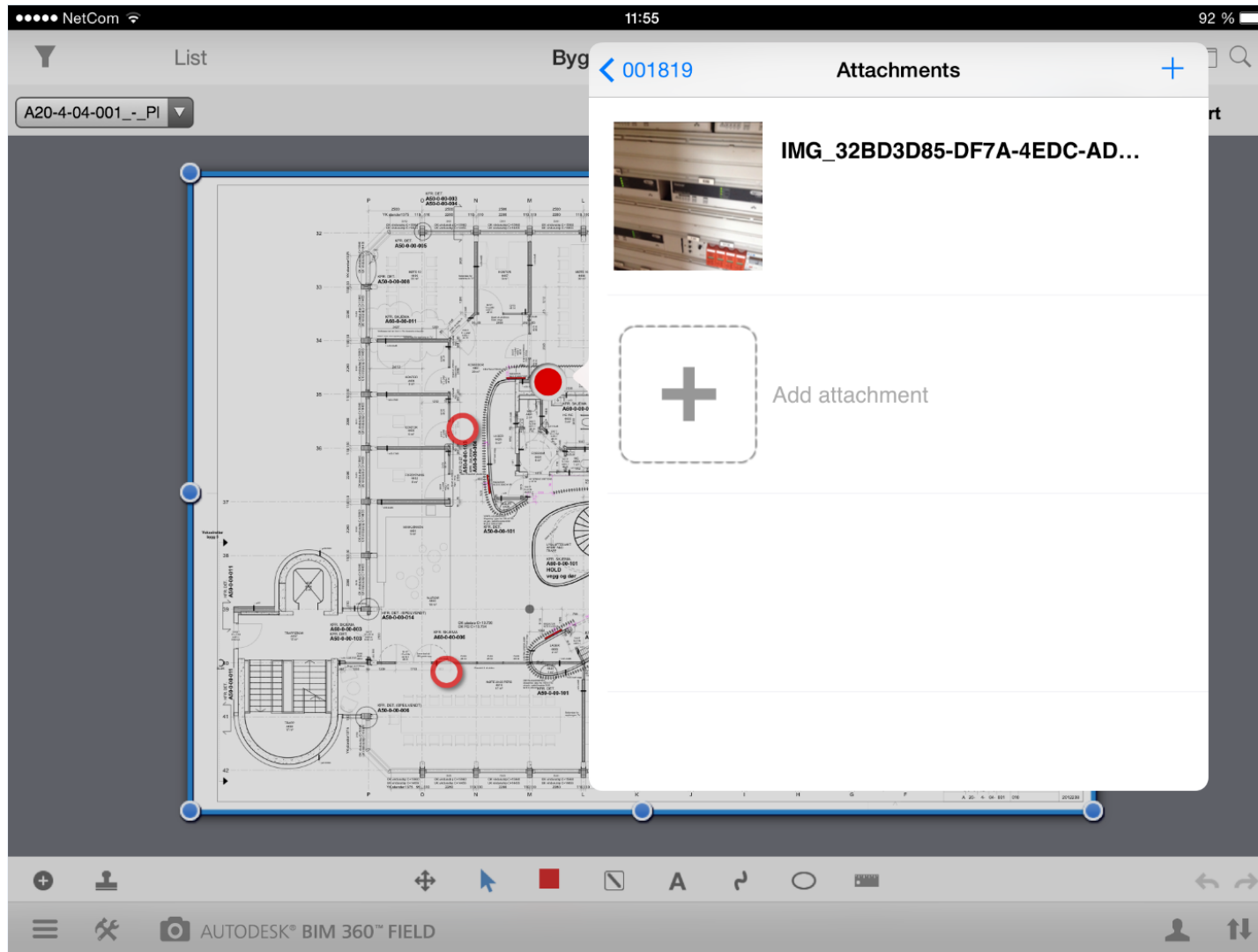
PROSJEKT KABELANLEGG	PLANLETT	TEKSTFØRTE KABELER
1. KABELTYPEN	1. KABELTYPEN	1. KABELTYPEN
2. KABELTYPEN	2. KABELTYPEN	2. KABELTYPEN
3. KABELTYPEN	3. KABELTYPEN	3. KABELTYPEN
4. KABELTYPEN	4. KABELTYPEN	4. KABELTYPEN
5. KABELTYPEN	5. KABELTYPEN	5. KABELTYPEN
6. KABELTYPEN	6. KABELTYPEN	6. KABELTYPEN
7. KABELTYPEN	7. KABELTYPEN	7. KABELTYPEN
8. KABELTYPEN	8. KABELTYPEN	8. KABELTYPEN
9. KABELTYPEN	9. KABELTYPEN	9. KABELTYPEN
10. KABELTYPEN	10. KABELTYPEN	10. KABELTYPEN
11. KABELTYPEN	11. KABELTYPEN	11. KABELTYPEN
12. KABELTYPEN	12. KABELTYPEN	12. KABELTYPEN
13. KABELTYPEN	13. KABELTYPEN	13. KABELTYPEN
14. KABELTYPEN	14. KABELTYPEN	14. KABELTYPEN
15. KABELTYPEN	15. KABELTYPEN	15. KABELTYPEN
16. KABELTYPEN	16. KABELTYPEN	16. KABELTYPEN
17. KABELTYPEN	17. KABELTYPEN	17. KABELTYPEN
18. KABELTYPEN	18. KABELTYPEN	18. KABELTYPEN
19. KABELTYPEN	19. KABELTYPEN	19. KABELTYPEN
20. KABELTYPEN	20. KABELTYPEN	20. KABELTYPEN
21. KABELTYPEN	21. KABELTYPEN	21. KABELTYPEN
22. KABELTYPEN	22. KABELTYPEN	22. KABELTYPEN
23. KABELTYPEN	23. KABELTYPEN	23. KABELTYPEN
24. KABELTYPEN	24. KABELTYPEN	24. KABELTYPEN
25. KABELTYPEN	25. KABELTYPEN	25. KABELTYPEN
26. KABELTYPEN	26. KABELTYPEN	26. KABELTYPEN
27. KABELTYPEN	27. KABELTYPEN	27. KABELTYPEN
28. KABELTYPEN	28. KABELTYPEN	28. KABELTYPEN
29. KABELTYPEN	29. KABELTYPEN	29. KABELTYPEN
30. KABELTYPEN	30. KABELTYPEN	30. KABELTYPEN
31. KABELTYPEN	31. KABELTYPEN	31. KABELTYPEN
32. KABELTYPEN	32. KABELTYPEN	32. KABELTYPEN
33. KABELTYPEN	33. KABELTYPEN	33. KABELTYPEN
34. KABELTYPEN	34. KABELTYPEN	34. KABELTYPEN
35. KABELTYPEN	35. KABELTYPEN	35. KABELTYPEN
36. KABELTYPEN	36. KABELTYPEN	36. KABELTYPEN
37. KABELTYPEN	37. KABELTYPEN	37. KABELTYPEN
38. KABELTYPEN	38. KABELTYPEN	38. KABELTYPEN
39. KABELTYPEN	39. KABELTYPEN	39. KABELTYPEN
40. KABELTYPEN	40. KABELTYPEN	40. KABELTYPEN
41. KABELTYPEN	41. KABELTYPEN	41. KABELTYPEN
42. KABELTYPEN	42. KABELTYPEN	42. KABELTYPEN
43. KABELTYPEN	43. KABELTYPEN	43. KABELTYPEN
44. KABELTYPEN	44. KABELTYPEN	44. KABELTYPEN
45. KABELTYPEN	45. KABELTYPEN	45. KABELTYPEN
46. KABELTYPEN	46. KABELTYPEN	46. KABELTYPEN
47. KABELTYPEN	47. KABELTYPEN	47. KABELTYPEN
48. KABELTYPEN	48. KABELTYPEN	48. KABELTYPEN
49. KABELTYPEN	49. KABELTYPEN	49. KABELTYPEN
50. KABELTYPEN	50. KABELTYPEN	50. KABELTYPEN
51. KABELTYPEN	51. KABELTYPEN	51. KABELTYPEN
52. KABELTYPEN	52. KABELTYPEN	52. KABELTYPEN
53. KABELTYPEN	53. KABELTYPEN	53. KABELTYPEN
54. KABELTYPEN	54. KABELTYPEN	54. KABELTYPEN
55. KABELTYPEN	55. KABELTYPEN	55. KABELTYPEN
56. KABELTYPEN	56. KABELTYPEN	56. KABELTYPEN
57. KABELTYPEN	57. KABELTYPEN	57. KABELTYPEN
58. KABELTYPEN	58. KABELTYPEN	58. KABELTYPEN
59. KABELTYPEN	59. KABELTYPEN	59. KABELTYPEN
60. KABELTYPEN	60. KABELTYPEN	60. KABELTYPEN
61. KABELTYPEN	61. KABELTYPEN	61. KABELTYPEN
62. KABELTYPEN	62. KABELTYPEN	62. KABELTYPEN
63. KABELTYPEN	63. KABELTYPEN	63. KABELTYPEN
64. KABELTYPEN	64. KABELTYPEN	64. KABELTYPEN
65. KABELTYPEN	65. KABELTYPEN	65. KABELTYPEN
66. KABELTYPEN	66. KABELTYPEN	66. KABELTYPEN
67. KABELTYPEN	67. KABELTYPEN	67. KABELTYPEN
68. KABELTYPEN	68. KABELTYPEN	68. KABELTYPEN
69. KABELTYPEN	69. KABELTYPEN	69. KABELTYPEN
70. KABELTYPEN	70. KABELTYPEN	70. KABELTYPEN
71. KABELTYPEN	71. KABELTYPEN	71. KABELTYPEN
72. KABELTYPEN	72. KABELTYPEN	72. KABELTYPEN
73. KABELTYPEN	73. KABELTYPEN	73. KABELTYPEN
74. KABELTYPEN	74. KABELTYPEN	74. KABELTYPEN
75. KABELTYPEN	75. KABELTYPEN	75. KABELTYPEN
76. KABELTYPEN	76. KABELTYPEN	76. KABELTYPEN
77. KABELTYPEN	77. KABELTYPEN	77. KABELTYPEN
78. KABELTYPEN	78. KABELTYPEN	78. KABELTYPEN
79. KABELTYPEN	79. KABELTYPEN	79. KABELTYPEN
80. KABELTYPEN	80. KABELTYPEN	80. KABELTYPEN
81. KABELTYPEN	81. KABELTYPEN	81. KABELTYPEN
82. KABELTYPEN	82. KABELTYPEN	82. KABELTYPEN
83. KABELTYPEN	83. KABELTYPEN	83. KABELTYPEN
84. KABELTYPEN	84. KABELTYPEN	84. KABELTYPEN
85. KABELTYPEN	85. KABELTYPEN	85. KABELTYPEN
86. KABELTYPEN	86. KABELTYPEN	86. KABELTYPEN
87. KABELTYPEN	87. KABELTYPEN	87. KABELTYPEN
88. KABELTYPEN	88. KABELTYPEN	88. KABELTYPEN
89. KABELTYPEN	89. KABELTYPEN	89. KABELTYPEN
90. KABELTYPEN	90. KABELTYPEN	90. KABELTYPEN
91. KABELTYPEN	91. KABELTYPEN	91. KABELTYPEN
92. KABELTYPEN	92. KABELTYPEN	92. KABELTYPEN
93. KABELTYPEN	93. KABELTYPEN	93. KABELTYPEN
94. KABELTYPEN	94. KABELTYPEN	94. KABELTYPEN
95. KABELTYPEN	95. KABELTYPEN	95. KABELTYPEN
96. KABELTYPEN	96. KABELTYPEN	96. KABELTYPEN
97. KABELTYPEN	97. KABELTYPEN	97. KABELTYPEN
98. KABELTYPEN	98. KABELTYPEN	98. KABELTYPEN
99. KABELTYPEN	99. KABELTYPEN	99. KABELTYPEN
100. KABELTYPEN	100. KABELTYPEN	100. KABELTYPEN

© 2014 Autodesk, Inc. All rights reserved. Privacy | Terms and Conditions | What's New | Suggestion Box | Support | About

Eksempel på skjermbilde fra 360 Field på Ipad



Eksempel på skjermbilde fra 360 Field på Ipad

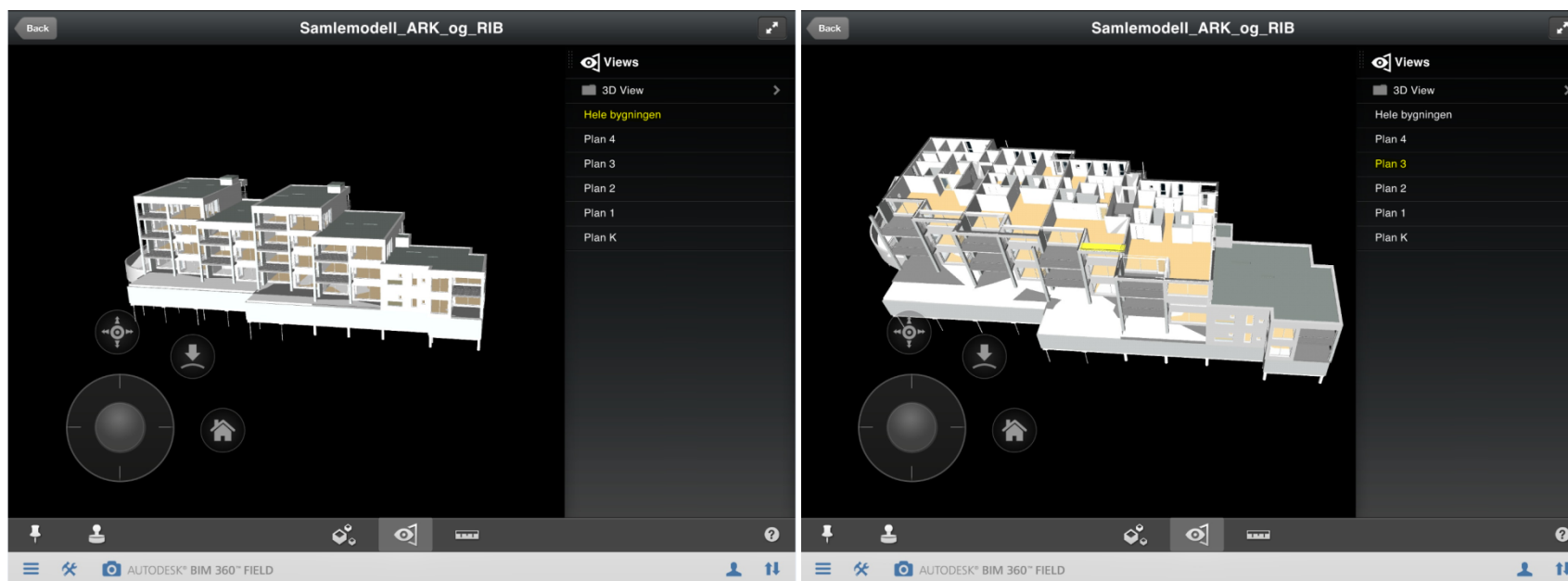


Bim / 3D modeller

Bim modeller I 360 Field / Glue lages ved bruk av Autodesk Navisworks.

Modellene settes sammen fra forskjellige formater som IFC, RVT, DWG m.f til NWD (Navisworks document file)

Før modeller eksporteres til 360 field / Glue kan man enkelt lage predefinerte views som forenkler navigasjon på Ipad's I felt.



Ergonomi

GoPad[®] is For People In Motion

Patents Pending

GoPad[®]TV
Online Users Manual

True Tablet Mobility

1. GoPad is the only hands-free way to wear and use your iPad while on the go. It instantly reconfigures the tablet for either optimal touchscreen usage or for shoulder-carrying it like a messenger-bag
2. The GoPad's elastic GoBelt stabilizes the tablet during very active use. Its touchscreen is stored securely against your stomach but snaps out instantly when needed.
3. GoPad's built-in stand instantly converts your Truly Mobile Tablet into a true desktop powerhouse.

True Tablet Mobility enables Total Tablet Productivity

00:00

00:00

facebook

twitter

www.gopad.ca

Dronning Eufemiasgate – 3D modell i praksis

- Meget komplekst veiprojekt i Oslo sentrum
- Stort antall 2D-tegninger per område
- Kompleksiteten og antallet tegninger førte til feil
- Typisk feil var:
 - Elektrorør inn i fundamenter
 - Kabelkanaler
 - Bygge rekkefølge
 - Høyder mellom installasjoner
- 3D modellen benyttes av 20 av Skanskas medarbeidere på prosjektet, samt en del av underentreprenørene



