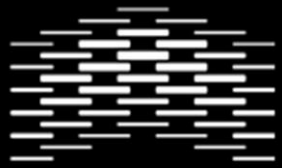


HØGSKOLEN I OSLO  
OG AKERSHUS



AF GRUPPEN

# IMPLEMENTERING OG BRUK AV BIM I BYGGGEFASEN



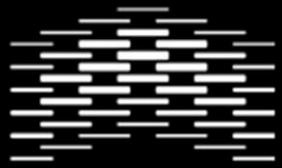
HØGSKOLEN I OSLO  
OG AKERSHUS



AF GRUPPEN

# Forventninger til oppgaven

- Hvor står byggenæringen i forhold til bruk av digitale verktøy?
- Hva kan vi forvente når vi kommer ut i jobb?
- Hva kan vi bidra med gjennom denne oppgaven?



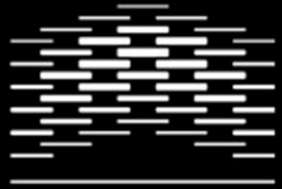
HØGSKOLEN I OSLO  
OG AKERSHUS



AF GRUPPEN

# Problemstilling

- Hva forbedrer produksjonsfasen med bruk av BIM?
- Suksesskriterier for god implementering av BIM i produksjonsfasen.



HØGSKOLEN I OSLO  
OG AKERSHUS

# IDDS rammeverk



AF GRUPPEN

## Mennesket

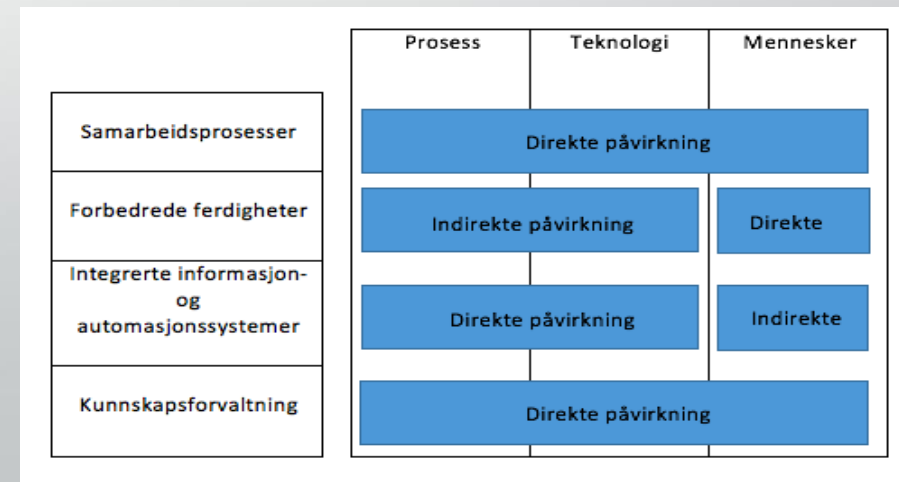
- Pådrivere for forandring
- Hvem eller hva muliggjør
- Barrierer
- Muligheter

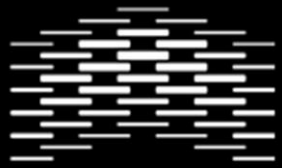
## Teknologi

- Pådrivere for forandring
- Hvem eller hva muliggjør
- Barrierer
- Muligheter

## Prosesser

- Pådrivere for forandring
- Hvem eller hva muliggjør
- Barrierer
- Muligheter





HØGSKOLEN I OSLO  
OG AKERSHUS

# Resultater

- Største pådrivere  
Ildsjeler
- Hvem eller hva muliggjør  
Teknologien
- Barrierer  
Holdninger og kunnskapsnivå om teknologien
- Muligheter  
Samhandling



AF GRUPPEN



HØGSKOLEN I OSLO  
OG AKERSHUS

# Prosjekt Nytt Nasjonalmuseum

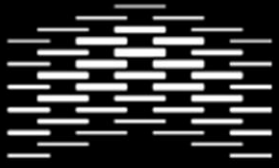


AF GRUPPEN

- Grunnlag for case-studie
- Fungerende faktorer
  - Tegninger
  - Beskrivelser



<http://www.statsbygg.no/files/prosjekter/nasjonalmuseumNytt/bilder/NasjMusRadhusetMedB.jpg>



HØGSKOLEN I OSLO  
OG AKERSHUS

# Vamma Kraftstasjon

- Tegningsløst prosjekt
- Større utfordringer
- Kompleksiteten til prosjektet



AF GRUPPEN



<http://www.afgruppen.no/Anlegg/Referanseprojekter/Vamma-Kraftverk/>



HØGSKOLEN I OSLO  
OG AKERSHUS

# Direkte og indirekte gevinster



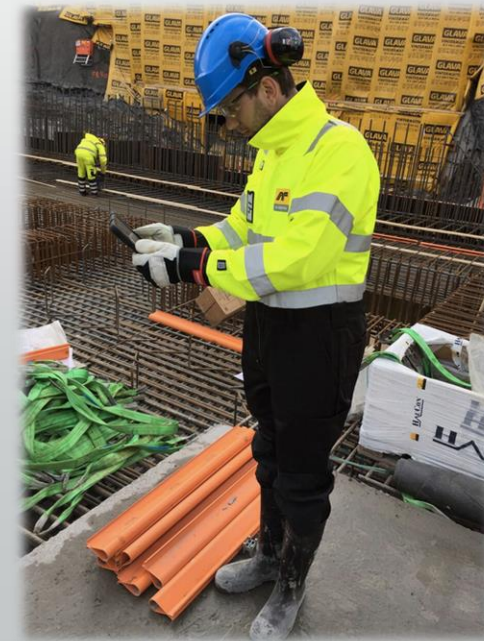
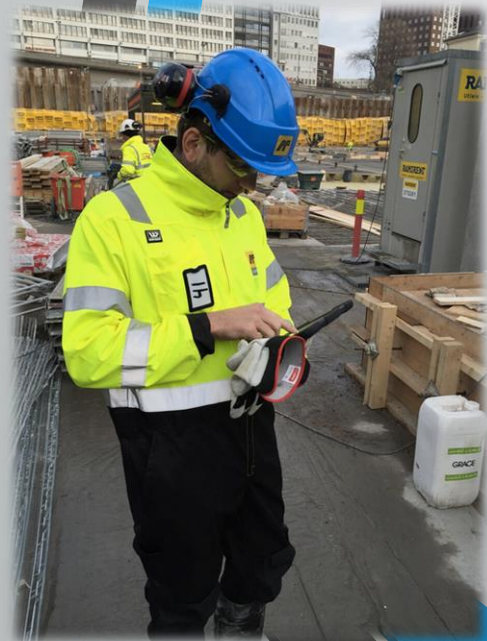
AF GRUPPEN

## Direkte

- Tid
- Ressursbruk
- Kvalitet

## Indirekte

- Attraktiv som arbeidsgiver
- Attraktiv for oppdragsgiver







HØGSKOLEN I OSLO  
OG AKERSHUS



AF GRUPPEN

# Takk for oss

- Magnus Vissebråten
- Matias Grepperud
- Lars Berggaard