



CLASSIFY

NS 8360 koder i Revit – Helt enkelt!



Halvor Jensen
Administrerende Direktør

NTI CADcenter AS
haj@nticad.no



Agenda

- NS 8360
- Classify
- NTItools verktøy for klassifisering og håndtering av byggeobjekter



NTItools®

- From Program to Solution. The easy way...



Bekendtgørelse 118-119 §4

Håndtering af digitale byggeobjekter

§ 4. Bygherren skal stille krav om, at digitale byggeobjekter gennem hele byggesagen struktureres, klassificeres, navngives, kodes og identificeres ensartet i en nærmere bestemt detaljeringsgrad. Bygherren skal i den forbindelse stille krav om, at byggeobjekterne forsynes med de informationer og egenskaber, der er relevante for den efterfølgende forvaltning, drift og vedligehold.

Stk. 2. Bygherren skal sikre, at der fastsættes retningslinjer for håndteringen af digitale byggeobjekter gennem hele byggesagens forløb.

- Udnyttelse af fordelene ved objektbaseret modellering
- Struktur for hele værdikæden
- Genbrug af data
- Fællessprog
- Sortering – filtrering



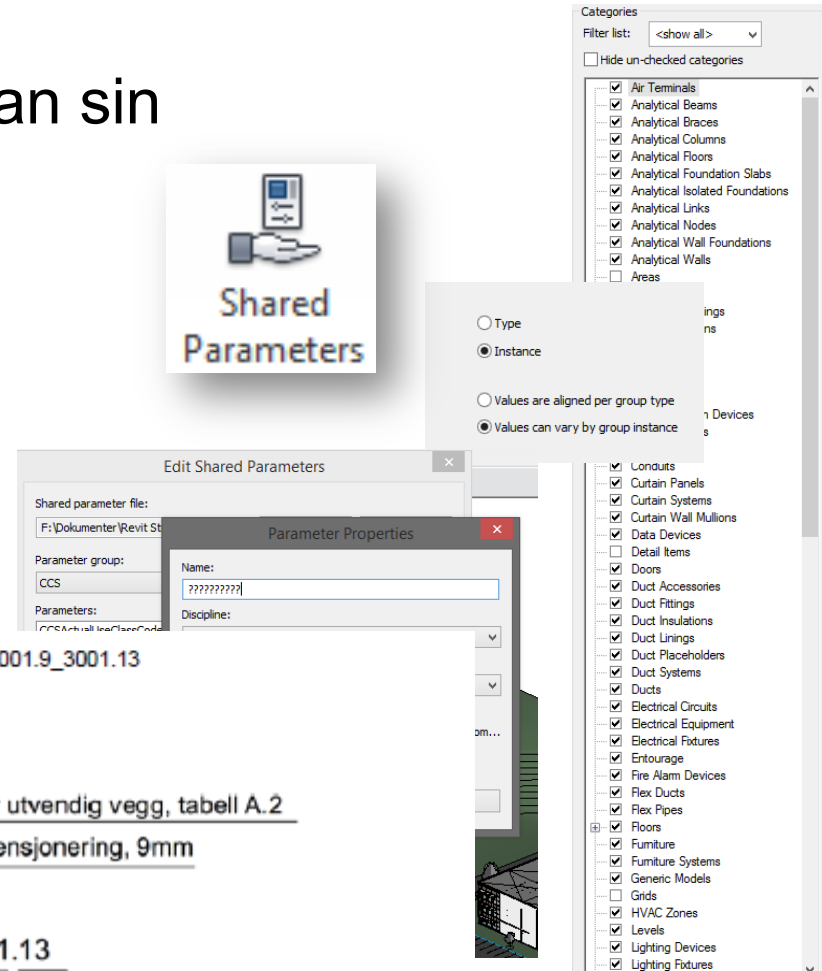
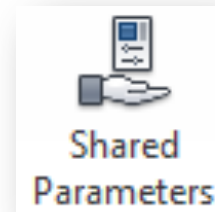
NS 8360

- Utarbeidet av Standard Norges komite «SN/K 529 BIM Objektbiblioteker»
- Formål – Bidra til effektiv elektronisk samhandling ved bruk av buildingSMART og ISO standarder
- Bidra til utviklingen av standardiserte objekttyper
- Understøtte en automatisert IT støttet samhandling
 - Sikrer felles forståelse og gir tilgang til digitalt samarbeide på tvers av aktører i byggeriet og i byggets livssyklus
- NS 8360 bygger på bransjens behov for å strukturere, sortere og utveksle informasjon

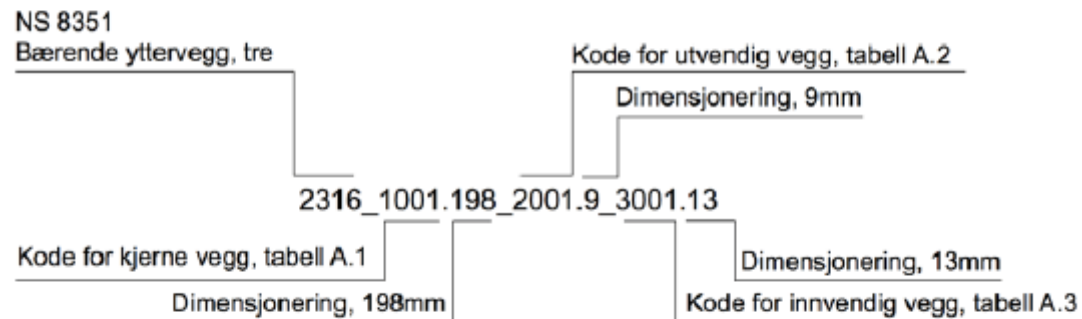


CCS/NS 8360 i praksis

- Hvordan klassifiserer man sin Bygningsmodell
- Shared Parameters
 - Hvilke parameter?
 - Hvilke kategorier?
 - Hvilken definisjon?



Eksempel på typekoden for Bærende yttervegg, tre: 2316_1001.198_2001.9_3001.13





Classify tar deg raskt til mål

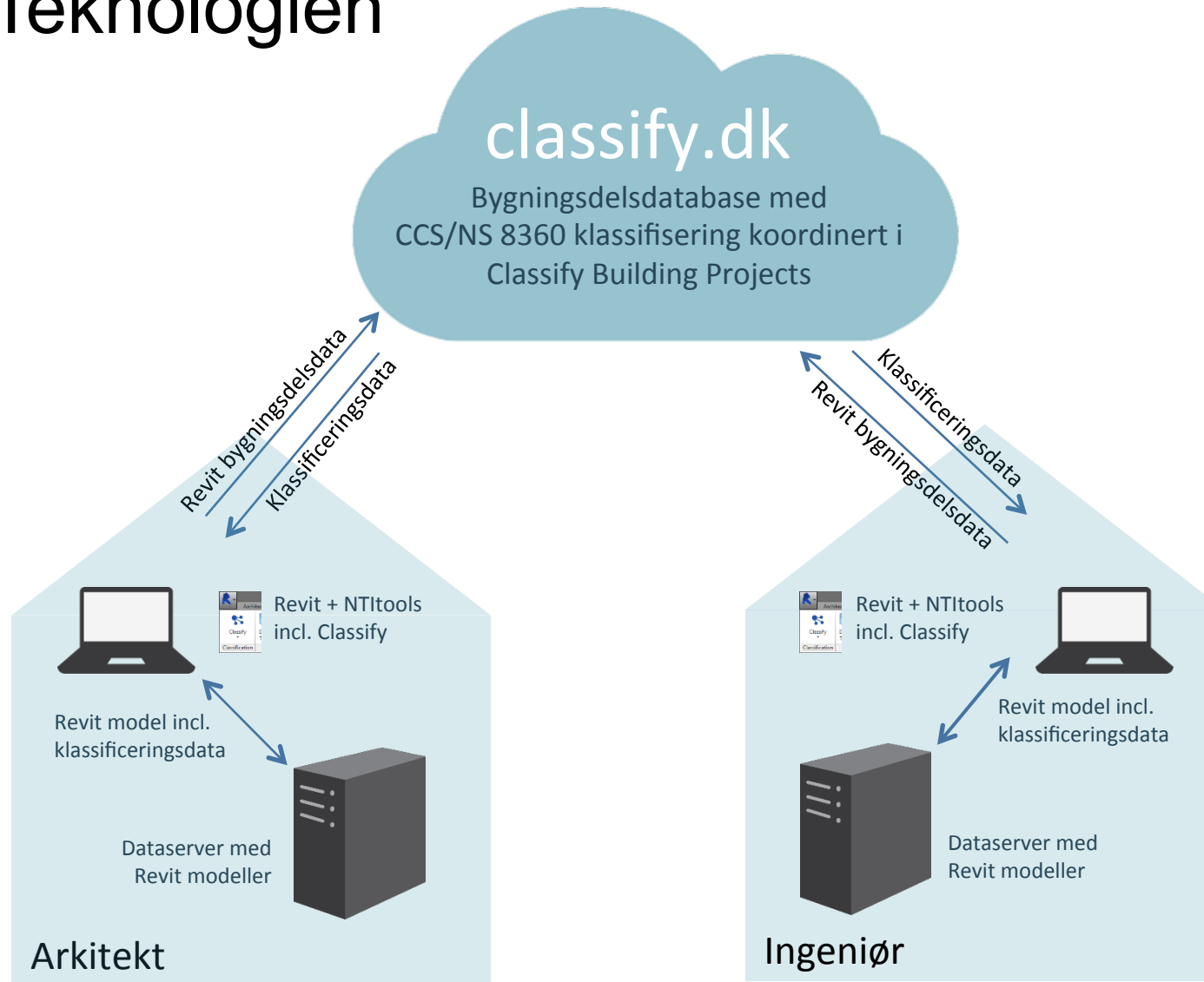


- Classify skaper infrastrukturen i Revit modellen
- I Classify skaper du
 - CCS/NS 8360 Klassifisering
 - CCS/NS 8360 Identifisering





Teknologien





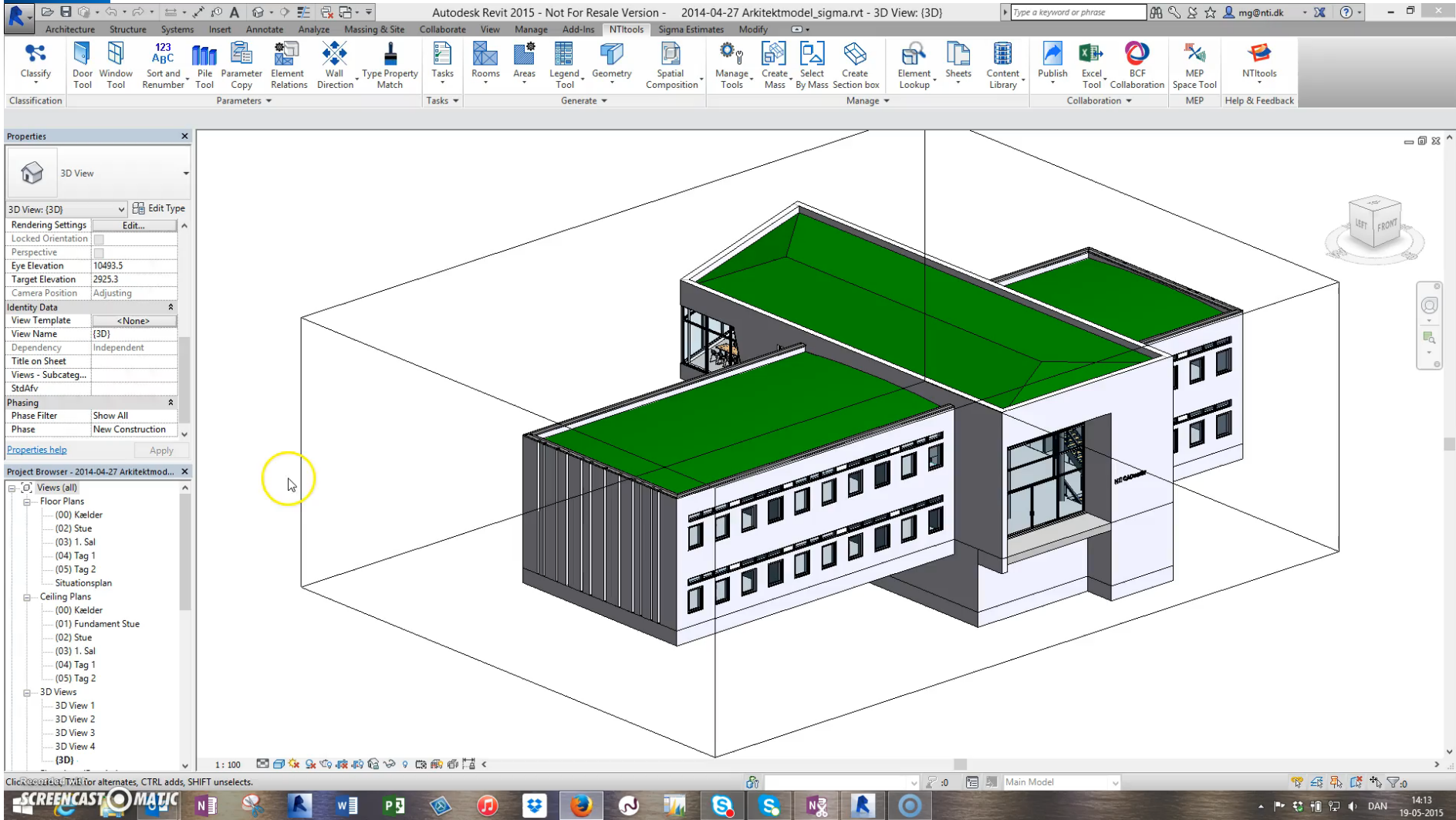
Teknologien

classify.dk

- Inneholder en database med data om modellenes bygningsdeler
- CCS/NS 8360 klassifiseringsdatabase
- Tjenesten administreres og eies av NTI og hostes av TDC

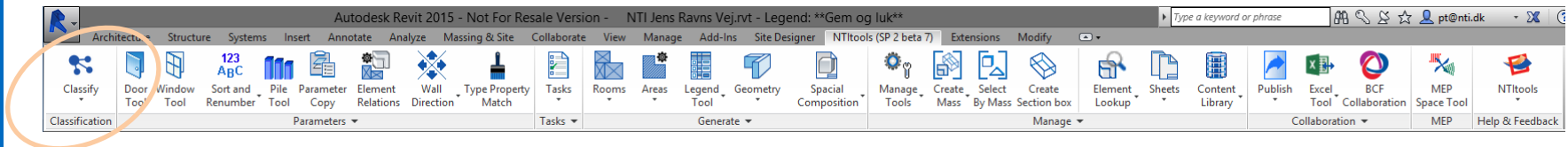


CLASSIFY demo





Classify

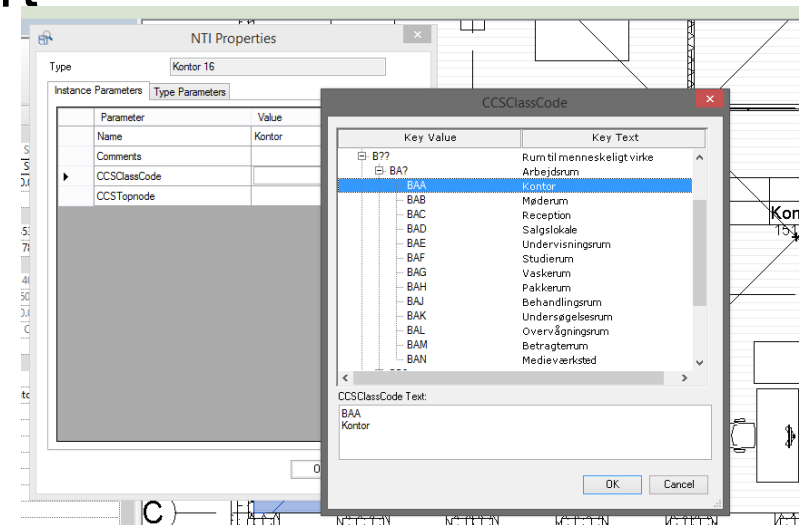


- Released i Danmark i januar 2015, sammen med NTItools bygg 2015.2
- Pris
 - Gratis i en introduksjonsperiode
 - Følges opp med en Prosjektbasert prismodell
- Hvordan
 - NTItools (Trial 30 dage)
 - "Sign up" fra www.classify.dk



Klassificering med opslagstabeller

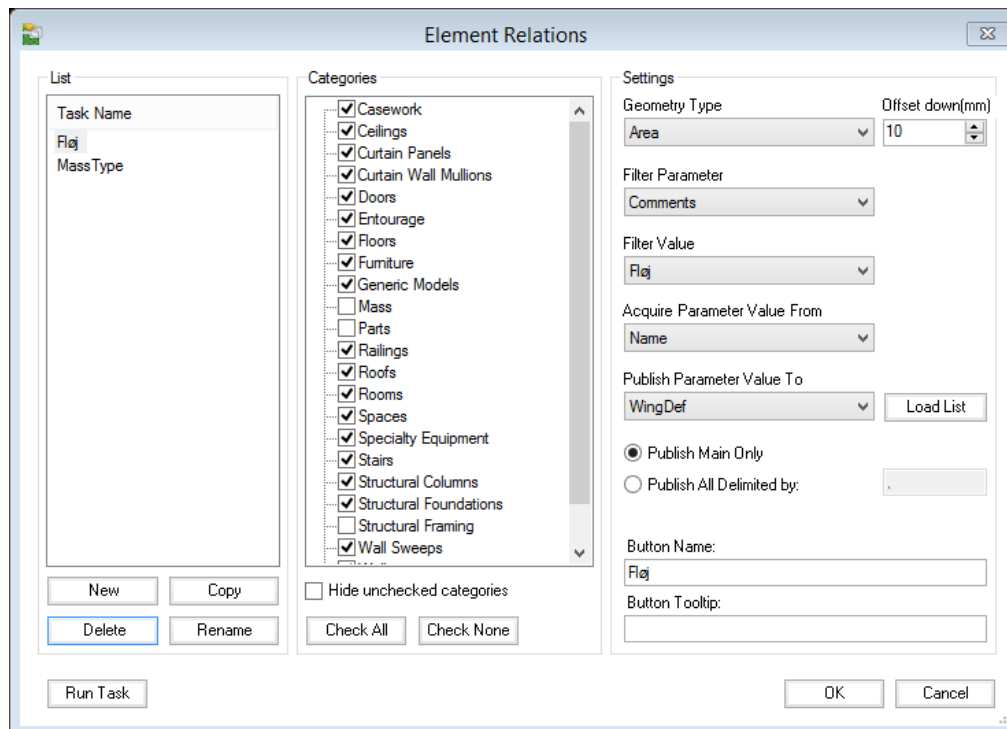
- Hvad er opslagstabeller – værdilister
- Håndtering af parametre (Flyt, kopier, sammensæt)
- Valgfrit antal klassificeringsfelter til IFC
- Valg af IfcClass for IFC export





Element Relations

- Areas og Masses skaber Zoner
- Elementer Rooms og Spaces tilføjes data fra zoner

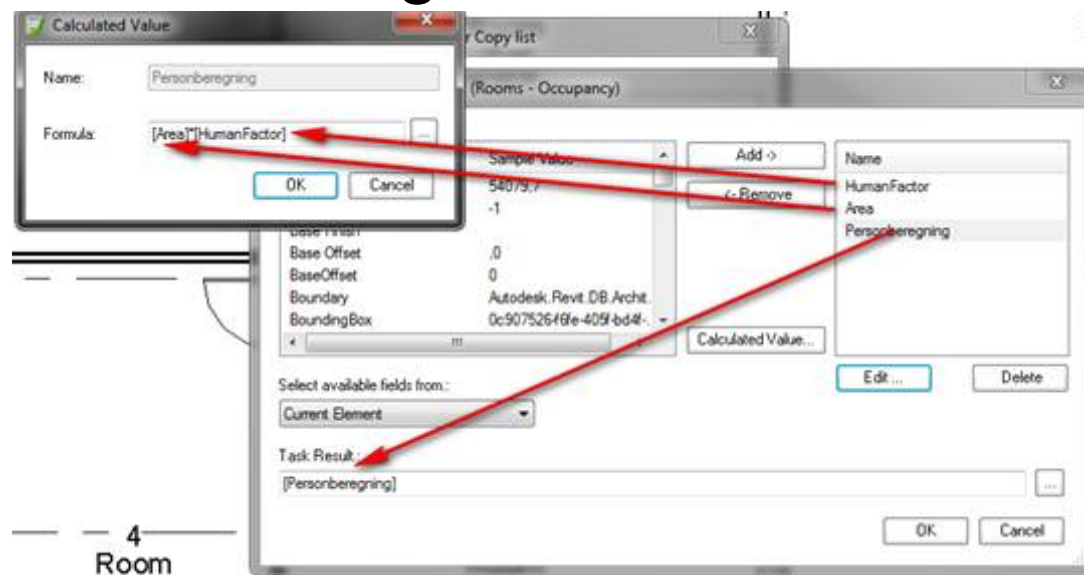


Enkel og effektiv håndtering af data



Parameter Copy (Alle)

- Samle flere værdier i samme parameter
- Informationer fra elementers Host, Projekt og Rum
- Lave beregninger placeret i nye parametre
- Flere kategorier samtidig



Brugeren skaber tråde i projektets data, giver overblik i strukturen



Spørsmål?

Feedback til:

ntitools@nti.dk



Følg med på:

www.revitogbim.blogspot.com

www.blogg.nticad.no