



“fra null BIM til full BIM”
IFC sikrer suksess på an-
leggsprosjektet LKAB
Roar Fosse
Regionrådgiver Trimmet
Bygging / BIM-koordinator,
Skanska Norge

Illustrasjon: Skanska, Anleggsprosjektet LKAB

PROGRAM



KONFERANSE 2015 “LØFTER BAE-NÆRINGEN”

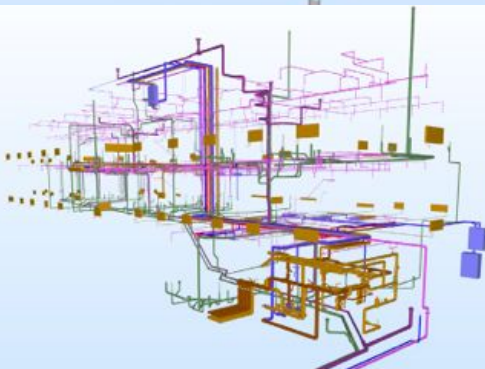
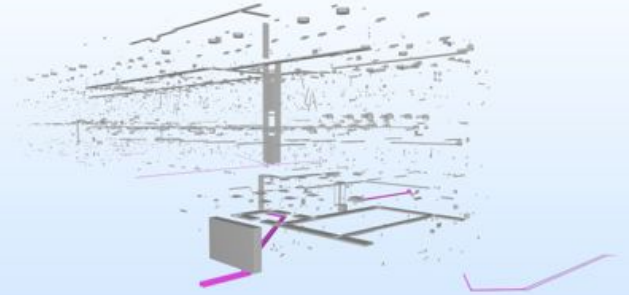
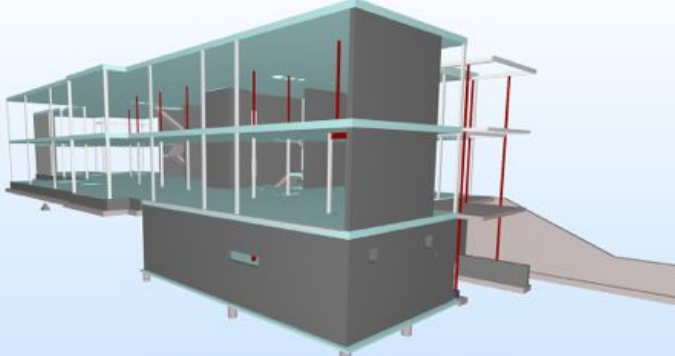
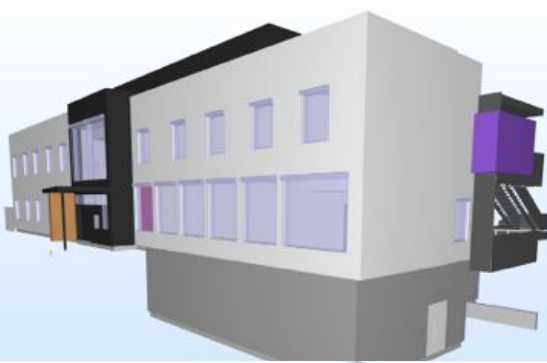
KONFERANSEN SPONSORERES AV



20. april 2014

Park Inn by Radisson Oslo Airport

www.buildingsmart.no/pamelding-buildingsmart-norge-konferansen-2015



Kai Henning Simensen, 4B arkitekter
Indeksbygg-prosjektet, åpenBIM som bransjevid samhandlingsplattform for regevaluering og –utarbeidelse

Illustrasjon: Indeksbygg, SiV-bygget

FELLES

08:30 Registrering - kaffe og wienerbrød

08:55 Velkomst

09:00 “Verdens beste BIM prosjekt”

Nytt Østfold Sykehus vant i 2014 bS International Award som beste åpenBIM prosjekt. PNØ - Status og erfaringer

Kjell Ivar Bakkmoen

09:30 Bør byggenæringen ta ved lære av erfaringer fra Olje og Gass-sektoren?

Olje og Gass-sektorens gjennomføringsmodeller er basert på digitalisering og integrering av fag og faser.

Øystein Mejlænder-Larsen, Multiconsult

10:00 Pause

10:30 SamBIM

En omforent gjennomføringsmodell på strategisk nivå, understøttet av BIM

Det finnes i dag mange forskjellige gjennomføringsmodeller i byggebransjen.

Alle har et felles mål om mest mulig effektiv prosjektgjennomføring. En omforent gjennomføringsmodell vil alle være tjent med.

Thomas A. Sæve – Prosjektleder SamBIM, Skanska

Bjørn Erik Lie – Endringsagent SamBIM, LINK arkitektur

11:10 buildingSMART Norge pris og studentpris

buildingSMART Norge

11:30 Lunsj - salene deles i parallelle sesjoner



Johannes Bjarnason, BIM-koordinator både på Munch-museet og Deichmanske bibliotek i Bjørvika

Illustrasjon: Nytt Deichmanske bibliotek

PARALLELE SESJONER

	Bruk av åpenBIM	åpenBIM i livsløp	Samhandling med åpenBIM
12:30	<p>Lanseringsdemonstrasjon av bSN Guiden Web-basert BIM-manual database. Skreddersy BIM krav ved å svare på to spørsmål. Øyvind Rakkestad, <i>buildingSMART Norge/Rendra</i></p>	<p>Kvalitetssikring av BIM Multiconsult har utviklet system for kvalitetssikring av BIM. Systemet blir presentert med Deichmanske og Munch museet som case. <i>Johannes Bjarnason, Multiconsult</i></p>	<p>Georadar til utenomhus BIM Georadar kan benyttes til kartlegging av grunnforhold og eksisterende infrastruktur under bakken. Hvor langt har en kommet i bruk av Georadar og hva blir utviklingen? Praktiske eksempler fra pågående prosjekter. <i>Andreas Haugbotn, Vianova Plan og Trafikk</i></p>
13:00	<p>IFC sikrer suksess på LKAB LKAB har høy kompleksitet, stor kostnadsramme og kort gjennomføringstid. IFC BIM brukes blant annet til kommunikasjon i møter og mailer, kollisjonskontroller, fremdriftsstyring, mengdeuttak, visualiseringer mot kunde og interessenter, produksjonsstøtte ved BIM-kiosk og iPad. <i>Roar Fosse, Skanska Norge</i></p>	<p>BIM samhandling, oppstart og prosjektgjennomføring Presentasjon av planlegging og styring av samhandling på BIM i prosjektene: - Nytt Livsvitenskapssenter ved UiO - Nytt hovedkontor for Brønøysundregistrene - Nytt Nasjonalmuseum på Vestbanen. <i>Yassir Fayyaz og Kenneth Krogseth, Sweco BIM-Lab</i></p>	<p>Modellering av eksisterende situasjon Presentasjon av bruk av ulike teknologier og deres bruksområder for modellering av eksisterende bygningsmasse på Sykehuset i Vestfold. slimBIM og bakkeradar på Sykehuset i Vestfold <i>Inge Aarseth, Prosjektleder, SiV</i></p>



Harald Selvær og Magnus Edvardsen Fagskolen Oslo Akershus Big Room og utforming av opplæringsarealer

Foto: Fagskolen Oslo Akershus

PARALLELLE SESJONER

Bruk av åpenBIM

13:30

Big Room og utforming av opplæringsarealer, hvilke forutsetninger trengs for samhandling?

Big Room og ICE er metoder som er i bruk for å fremme samhandling i et BIM-prosjekt. Hvordan kan denne metodikken brukes også i en opplærings situasjon? Hvilke forutsetninger må ligge til stede for å fremme samhandling i et BIM-prosjekt?

Magnus Edvardsen og Harald Selvær, Fagskolen Oslo Akershus

åpenBIM i livsløp

BIM i Sørums Kommunale Eiendom

Sørums Kommunale Eiendom satser på digitalisering og vil ta i bruk BIM i hele verdikjeden. Det vises til konkrete prosjekter og et ambisiøst utviklingsprosjekt.

Jürgen Spindler, Sørums Kommunale Eiendom

Samhandling med åpenBIM

Ambisiøse målsetninger for sykehusbygg

Målsettingen for prosjektet nytt sykehus i Vestfold er:

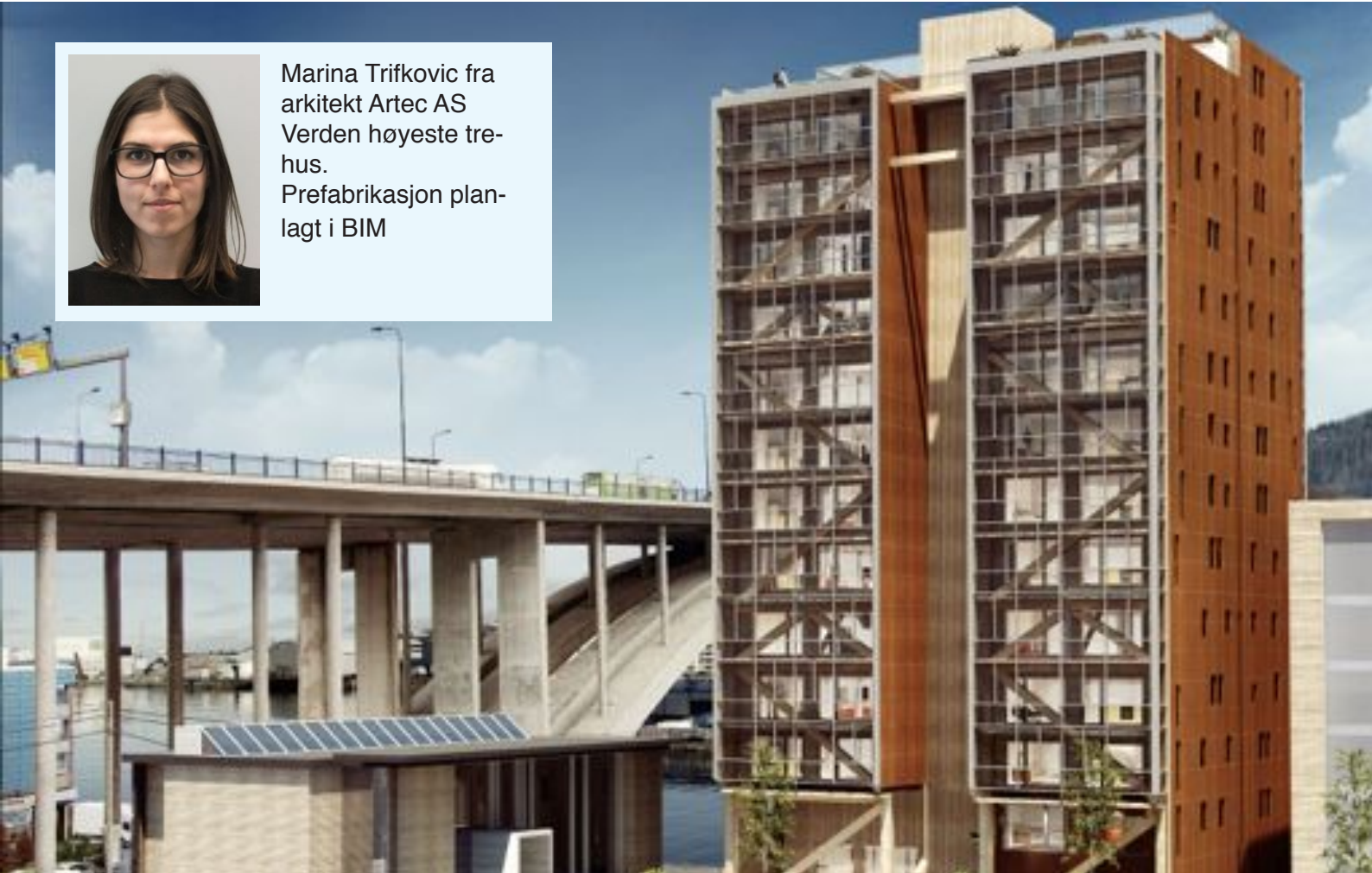
- 10% lavere kostnad
- 50% raskere bygg
- 0 byggefeil

Bjørn Varegg, Prosjektleder, SiV

14:00 Pause



Marina Trifkovic fra arkitekt Artec AS Verden høyeste trehus. Prefabrikasjon planlagt i BIM



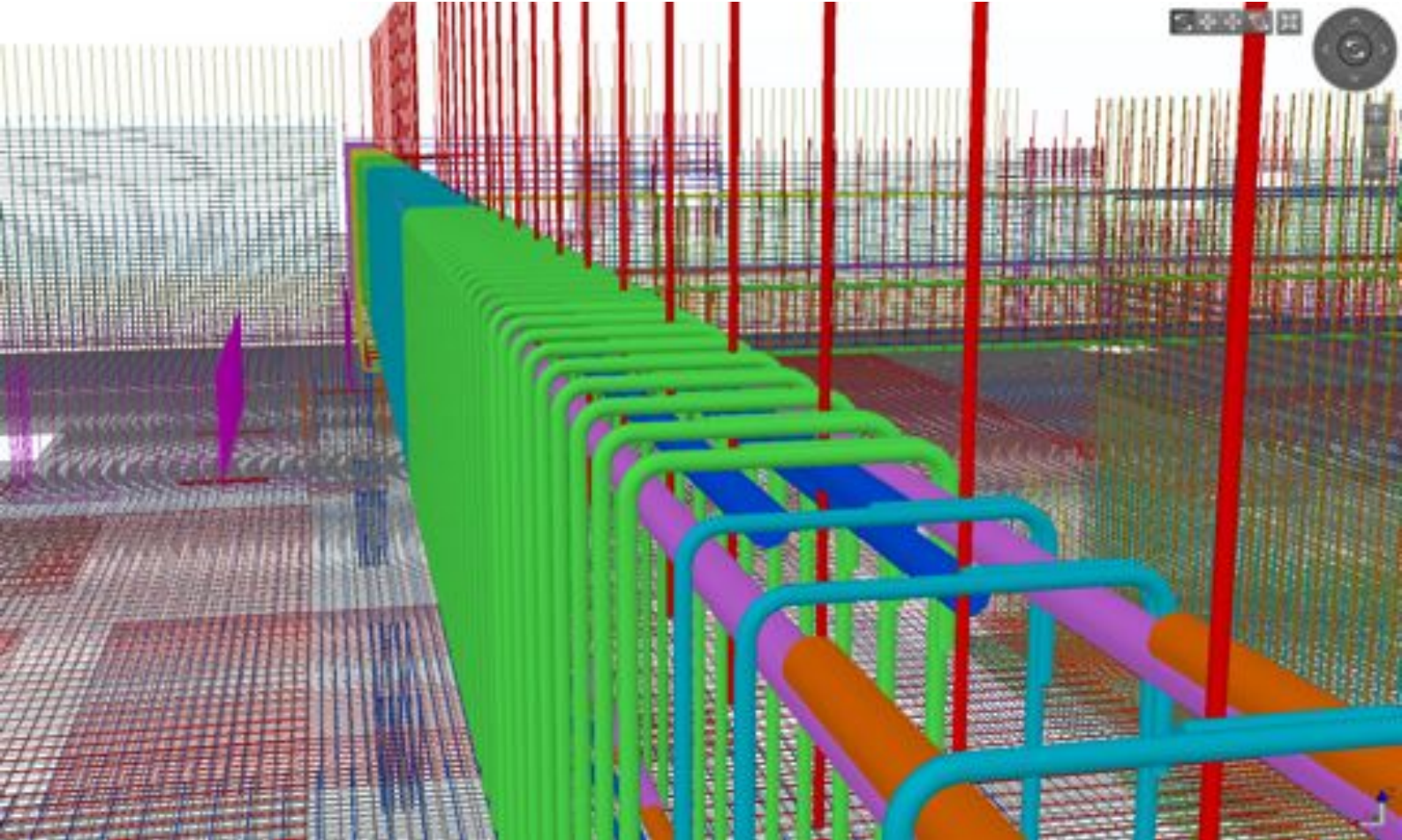
Illustrasjon: Trehuset "Treet"

PARALLELLE SESJONER

	Bruk av åpenBIM	åpenBIM i livsløp	Samhandling med åpenBIM
14:30	<p>Indeksbygg-prosjektet åpenBIM som bransjevid samhandlingsplattform for regelevaluering og –utarbeidelse: muligheter og utfordringer sett med arkitektens øyne. Kai Henning Simensen: Indeksbygg</p>	<p>Treet – Verdens høyeste trehus Treet er en moderne tolkning av hva et trehus kan være. Prosjektet har høy grad av prefabrikasjon som ble nøye planlagt i BIM Marina Trifkovic, Artec</p>	<p>Livsløpskostnadsanalyse fra tidligfase modeller Demonstrasjon av metode og fordeler ved BIM i tidligfase. <i>Jostein Solberg, Bygganalyse</i></p>
15:00	<p>IFC øker prosjektkvalitet</p> <ul style="list-style-type: none">- 45% økt kvalitet med IFC- 200% økning av "høy kvalitet" prosjektering- 85% reduksjon i "lav kvalitet" prosjektering- Bedre utveksling- Færre feil og mindre omarbeid <p><i>Nicholas Holst, MTH (stor dansk entreprenør)</i> <i>Presentasjon på dansk</i></p>	<p>Digitale armeringsprosesser Fra modell til byggeplass Produksjon av armeringsjern direkte fra BIM. Digitalisering av informasjonsflyt hindrer feil og gir kundene bedre service. <i>Alexander Brage Hansen, Celsa Steel Service</i></p>	<p>En ny digital hverdag for leverandører og entreprenører Ved bruk av bSDD åpnes det opp en ny hverdag for bruk av digital produktinformasjon. <i>Espen Schultze, coBuilder</i></p>

15:30

Pause - salene samles



Illustrasjon: Armeringsdetalj Veidekke



Alexander Brage Hansen
Business Development Manager
Celsa Steel Service
Fra modell til byggeplass, digitale armeringsprosesser

FELLES

- 16:00** | **Byggepolitikk for en effektiv næring**
Regjeringens strategi for digitalisering og effektivisering av BAE-næringen
Paul Chaffey, Kommunal og moderniseringsdepartementet
- 16:30** | **Test av hvordan bygg fungerer - før de er bygget**
Simulering av funksjonalitet på Østfold Sykehus. Bruk av gaming-visualisering av funksjonalitet basert på BIM
Trond Aas, Attensi
- 16:55** | **Avslutning konferanse**
- 17:00** | **åpenBAR**
18:00 | **Middag**
- 21:00** | **Avslutting**



Illustrasjon: Nytt hovedkontor for Brønnøysundregistrene



Kenneth Krogseth (venstre), Sweco BIM-Lab
BIM-koordinator ARK for
prosjektet Nytt Nasjonalmuseum på Vestbanen

Yassir Fayyaz (høyre), Sweco BIM-Lab
BIM-koordinator PG, prosjektene Nytt hovedkontor for Brønnøysundreg-
istrene og Livsvitenskapssenteret ved Universitetet i Oslo

PRAKTISK

buildingSMART Norge Konferanse 2015

Dato: 20. april 2015

Sted: Park Inn by Radisson Oslo Airport, Henrik Ibsens vei
www.parkinn.com/airporthotel-oslo

Påmelding: www.buildingsmart.no/pamelding-buildingsmart-norge-konferansen-2015

PRIS

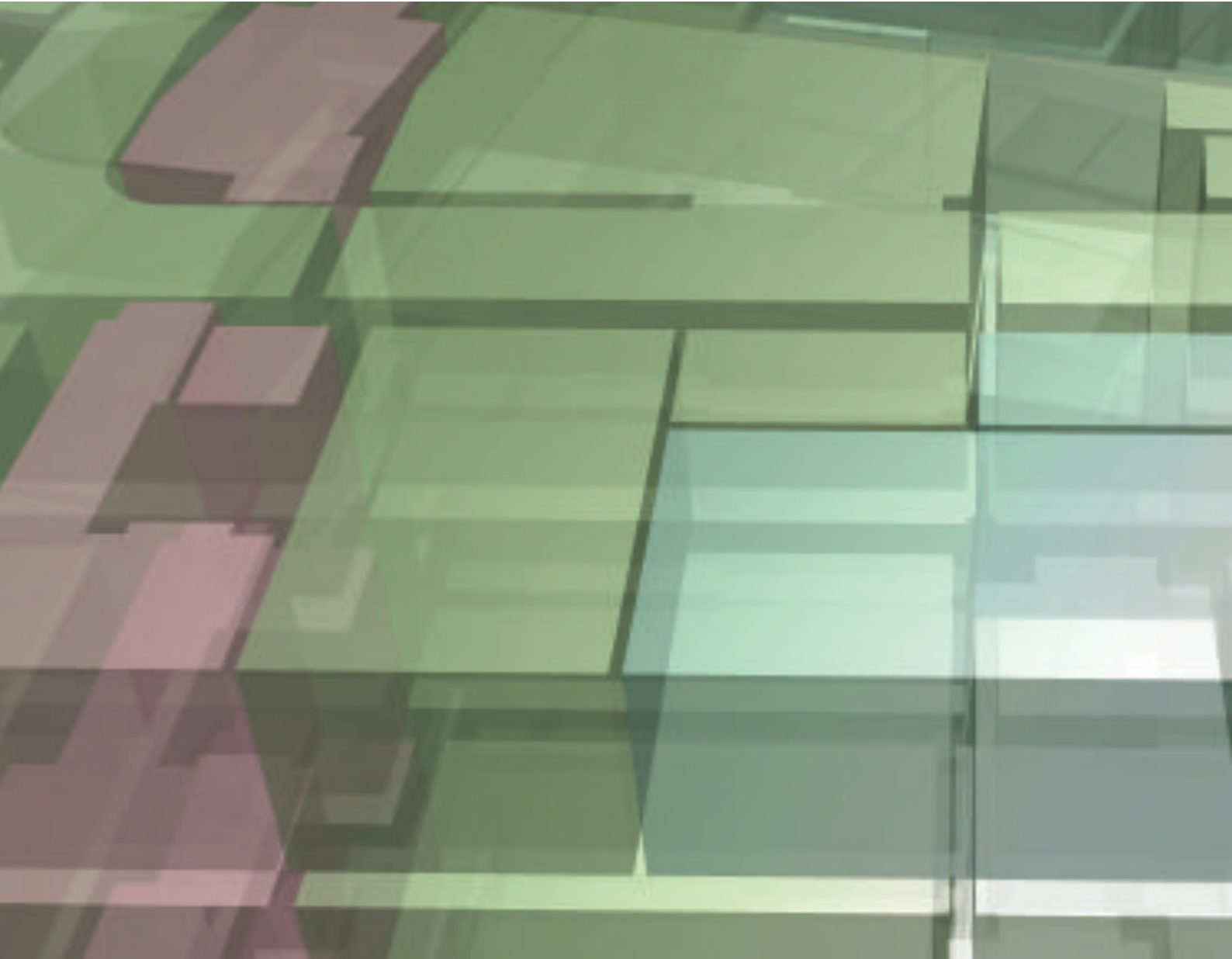
buildingSMART Norges medlemmer	NOK	2.500
Ikke medlemmer	NOK	3.500
Medlemmer av tilknyttede organisasjoner	NOK	3.000
Studenter og lærere	NOK	900
buildingSMART Norge og journalister	NOK	0

FRISTER

Seneste påmelding: 14. april 2015

Avmelding fra konferansen: 14. april 2015

Påmeldte som melder seg av senere enn 14. april 2015 belastes hele beløpet



Illustrasjon: 4B Arkitekter AS

KONFERANSEN SPONSORERES AV



areo



Mustads vei 1B Lysaker
Postboks 365
1326 Lysaker
Norge - Norway
www.buildingsmart.no