

“fra null BIM til full BIM”
IFC sikrer suksess på an-
leggsprosjektet LKAB
Roar Fosse
Regionrådgiver Trimmet
Bygging / BIM-koordinator,
Skanska Norge

Illustrasjon: Skanska, Anleggsprosjektet LKAB

PROGRAM



KONFERANSE 2015 “LØFTER BAE-NÆRINGEN”

KONFERANSEN SPONSORERES AV



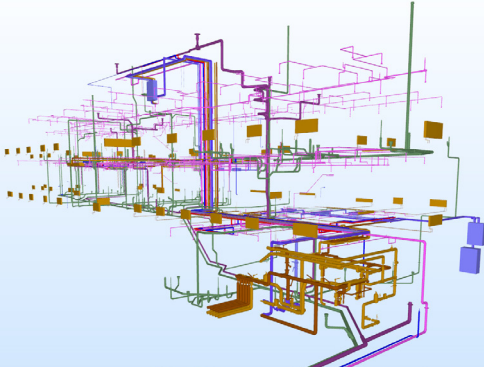
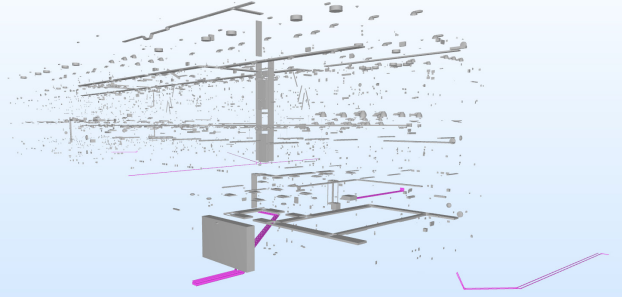
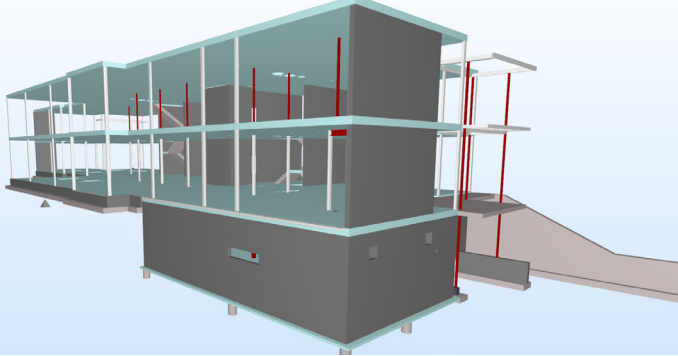
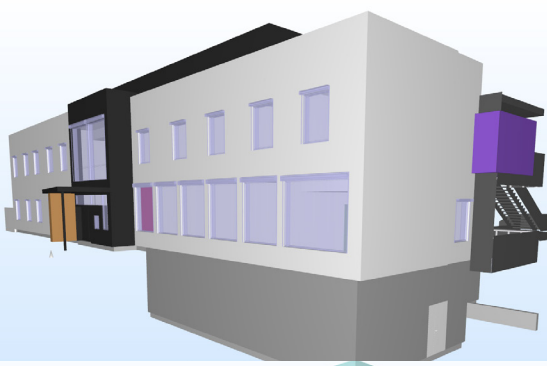
areo



20. april 2014

Park Inn by Radisson Oslo Airport

www.buildingsmart.no/pamelding-buildingsmart-norge-konferansen-2015



Kai Henning Simensen, 4B arkitekter
Indeksbygg-prosjektet, åpenBIM som bransjevid samhandlingsplattform for regevaluering og –utarbeidelse

Illustrasjon: Indeksbygg, SiV-bygget

FELLES

08:30 Registrering - kaffe og wienerbrød

08:55 Velkomst

09:00 "Verdens beste BIM prosjekt"

Nytt Østfold Sykehus vant i 2014 bS International Award som beste åpenBIM prosjekt. PNØ - Status og erfaringer

Kjell Ivar Bakkmoen

09:30 Bør byggenæringen ta ved lære av erfaringer fra Olje og Gass-sektoren?

Olje og Gass-sektorens gjennomføringsmodeller er basert på digitalisering og integrering av fag og faser.

Øystein Mejlænder-Larsen, Multiconsult

10:00 Pause

10:30 SamBIM

En omforent gjennomføringsmodell på strategisk nivå, understøttet av BIM

Det finnes i dag mange forskjellige gjennomføringsmodeller i byggebransjen.

Alle har et felles mål om mest mulig effektiv prosjektgjennomføring. En omforent gjennomføringsmodell vil alle være tjent med.

Thomas A. Sæve – Prosjektleder SamBIM, Skanska

Bjørn Erik Lie – Endringsagent SamBIM, LINK arkitektur

11:10 buildingSMART Norge pris og studentpris

buildingSMART Norge

11:30 Lunsj - salene deles i parallelle sesjoner



Johannes Bjarnason, BIM-koordinator både på Munch-museet og Deichmanske bibliotek i Bjørvika

Illustrasjon: Nytt Deichmanske bibliotek

PARALLELE SESJONER

	Bruk av åpenBIM	åpenBIM i livsløp	Samhandling med åpenBIM
12:30	<p>Lanseringsdemonstrasjon av bSN Guiden Web-basert BIM-manual database. Skreddersy BIM krav ved å svare på to spørsmål. Øyvind Rakkestad, <i>buildingSMART Norge/Rendra</i></p>	<p>Kvalitetssikring av BIM Multiconsult har utviklet system for kvalitetssikring av BIM. Systemet blir presentert med Deichmanske og Munch museet som case. <i>Johannes Bjarnason, Multiconsult</i></p>	<p>Georadar til utenomhus BIM Georadar kan benyttes til kartlegging av grunnforhold og eksisterende infrastruktur under bakken. Hvor langt har en kommet i bruk av Georadar og hva blir utviklingen? Praktiske eksempler fra pågående prosjekter. <i>Andreas Haugbotn, Vianova Plan og Trafikk</i></p>
13:00	<p>IFC sikrer suksess på LKAB LKAB har høy kompleksitet, stor kostnadsramme og kort gjennomføringstid. IFC BIM brukes blant annet til kommunikasjon i møter og mailer, kollisjonskontroller, fremdriftsstyring, mengdeuttak, visualiseringer mot kunde og interessenter, produksjonsstøtte ved BIM-kiosk og iPad. <i>Roar Fosse, Skanska Norge</i></p>	<p>BIM samhandling, oppstart og prosjektgjennomføring Presentasjon av planlegging og styring av samhandling på BIM i prosjektene: - Nytt Livsvitenskapssenter ved UiO - Nytt hovedkontor for Brønøysundregistrene - Nytt Nasjonalmuseum på Vestbanen. <i>Yassir Fayyaz og Kenneth Krogseth, Sweco BIM-Lab</i></p>	<p>Modellering av eksisterende situasjon Presentasjon av bruk av ulike teknologier og deres bruksområder for modellering av eksisterende bygningsmasse på Sykehuset i Vestfold. slimBIM og bakkeradar på Sykehuset i Vestfold <i>Inge Aarseth, Prosjektleder, SiV</i></p>



Harald Selvær og Magnus Edvardsen Fagskolen Oslo Akershus Big Room og utforming av opplæringsarealer

Foto: Fagskolen Oslo Akershus

PARALLELLE SESJONER

Bruk av åpenBIM

13:30

Big Room og utforming av opplæringsarealer, hvilke forutsetninger trengs for samhandling?

Big Room og ICE er metoder som er i bruk for å fremme samhandling i et BIM-prosjekt. Hvordan kan denne metodikken brukes også i en opplærings situasjon? Hvilke forutsetninger må ligge til stede for å fremme samhandling i et BIM-prosjekt?

Magnus Edvardsen og Harald Selvær, Fagskolen Oslo Akershus

åpenBIM i livsløp

BIM i Sørums Kommunale Eiendom

Sørums Kommunale Eiendom satser på digitalisering og vil ta i bruk BIM i hele verdikjeden. Det vises til konkrete prosjekter og et ambisiøst utviklingsprosjekt.

Jürgen Spindler, Sørums Kommunale Eiendom

Samhandling med åpenBIM

Ambisiøse målsetninger for sykehusbygg

Målsettingen for prosjektet nytt sykehus i Vestfold er:

- 10% lavere kostnad
- 50% raskere bygg
- 0 byggefeil

Bjørn Varegg, Prosjektleder, SiV

14:00 Pause



Marina Trifkovic fra
arkitekt Artec AS
Verden høyeste tre-
hus.
Prefabrikasjon plan-
lagt i BIM



Illustrasjon: Trehuset "Tree"

PARALLELE SESJONER

Bruk av åpenBIM

14:30

Indeksbygg-prosjektet
åpenBIM som bransjevid
samhandlingsplattform for
regevaluering og –utar-
beidelse: muligheter og
utfordringer sett med arkitek-
tens øyne.
Kai Henning Simensen: In-
deksbygg

15:00

IFC øker prosjektkvalitet
- 45% økt kvalitet med IFC
- 200% økning av "høy
kvalitet" prosjektering
- 85% reduksjon i "lav
kvalitet" prosjektering
- Bedre utveksling
- Færre feil og mindre om-
arbeid
*Nicholas Holst, MTH (stor
dansk entreprenør)*
Presentasjon på dansk

åpenBIM i livsløp

Treet – Verdens høyeste trehus

Treet er en moderne tolkning
av hva et trehus kan være.
Prosjektet har høy grad av
prefabrikasjon som ble nøye
planlagt i BIM
Marina Trifkovic, Artec

Digitale armeringspros- esser

Fra modell til byggeplass
Produksjon av armeringsjern
direkte fra BIM. Digitalisering
av informasjonsflyt hindrer
feil og gir kundene bedre
service.
Alexander Brage Hansen,
Celsa Steel Service

Samhandling med åpenBIM

Livsløpskostnadsanalyse fra tidligfase modeller

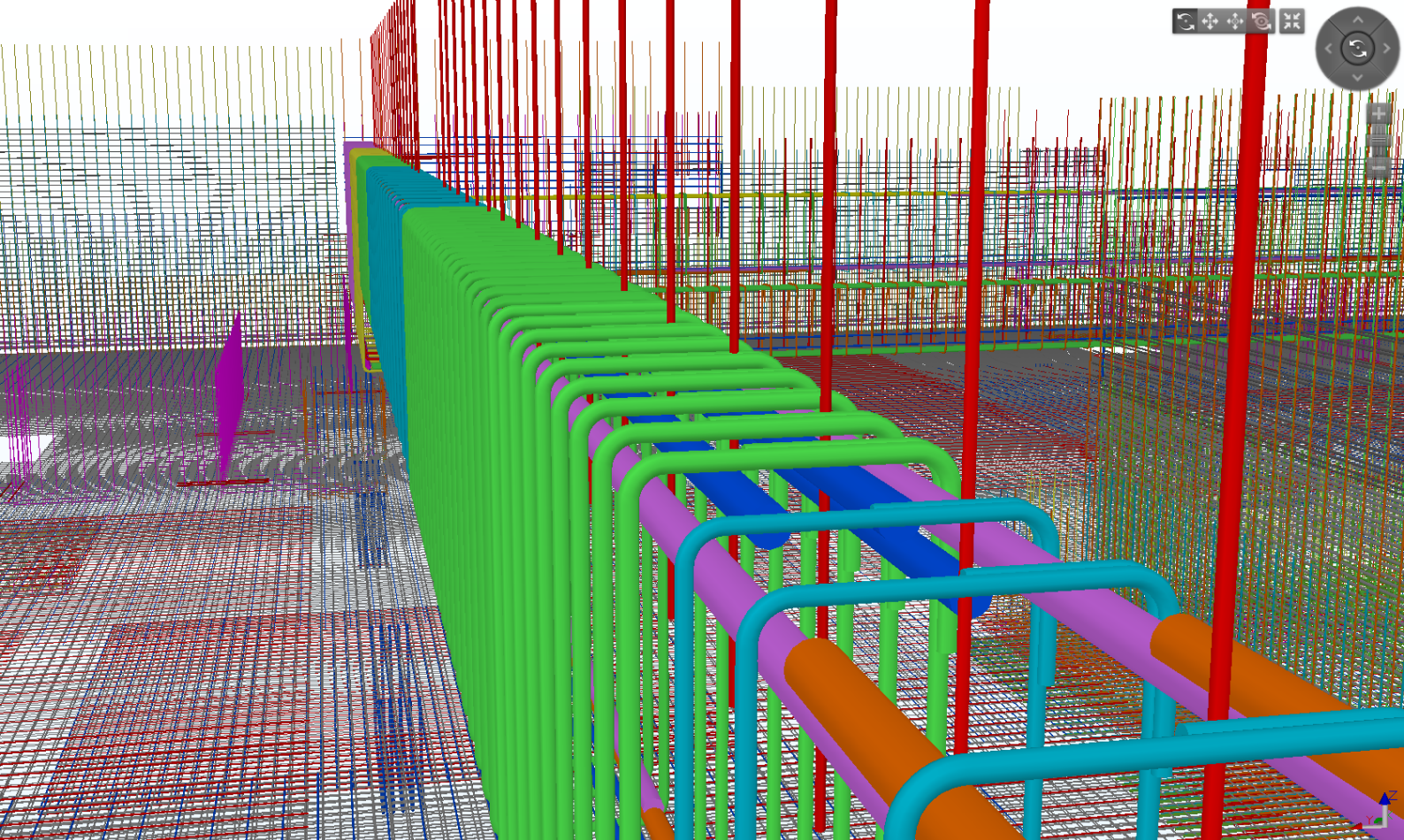
Demonstrasjon av metode og
fordeler ved BIM i tidligfase.
*Jostein Solberg, Byggana-
lyse*

En ny digital hverdag for leverandører og entre- prenører

Ved bruk av bSDD åpnes det
opp en ny hverdag for bruk
av digital produktinformasjon.
Espen Schultze, coBuilder

15:30

Pause - salene samles



Illustrasjon: Armeringsdetalj Veidekke



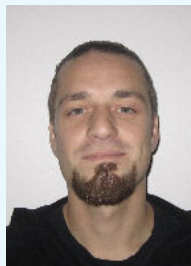
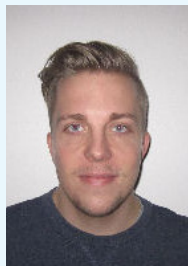
Alexander Brage Hansen
Business Development Manager
Celsa Steel Service
Fra modell til byggeplass, digitale armeringsprosesser

FELLES

- 16:00** | **Byggepolitikk for en effektiv næring**
Regjeringens strategi for digitalisering og effektivisering av BAE-næringen
Paul Chaffey, Kommunal og moderniseringsdepartementet
- 16:30** | **Test av hvordan bygg fungerer - før de er bygget**
Simulering av funksjonalitet på Østfold Sykehus. Bruk av gaming-visualisering av funksjonalitet basert på BIM
Trond Aas, Attensi
- 16:55** | **Avslutning konferanse**
- 17:00** | **åpenBAR**
18:00 | **Middag**
- 21:00** | **Avslutting**



Illustrasjon: Nytt hovedkontor for Brønnøysundregistrene



Kenneth Krogseth (venstre), Sweco BIM-Lab
BIM-koordinator ARK for
prosjektet Nytt Nasjonalmuseum på Vestbanen

Yassir Fayyaz (høyre), Sweco BIM-Lab
BIM-koordinator PG, prosjektene Nytt hovedkontor for Brønnøysundreg-
istrene og Livsvitenskapssenteret ved Universitetet i Oslo

PRAKTISK

buildingSMART Norge Konferanse 2015

Dato: 20. april 2015

Sted: Park Inn by Radisson Oslo Airport, Henrik Ibsens vei
www.parkinn.com/airport-hotel-oslo

Påmelding: www.buildingsmart.no/pamelding-buildingsmart-norge-konferansen-2015

PRIS

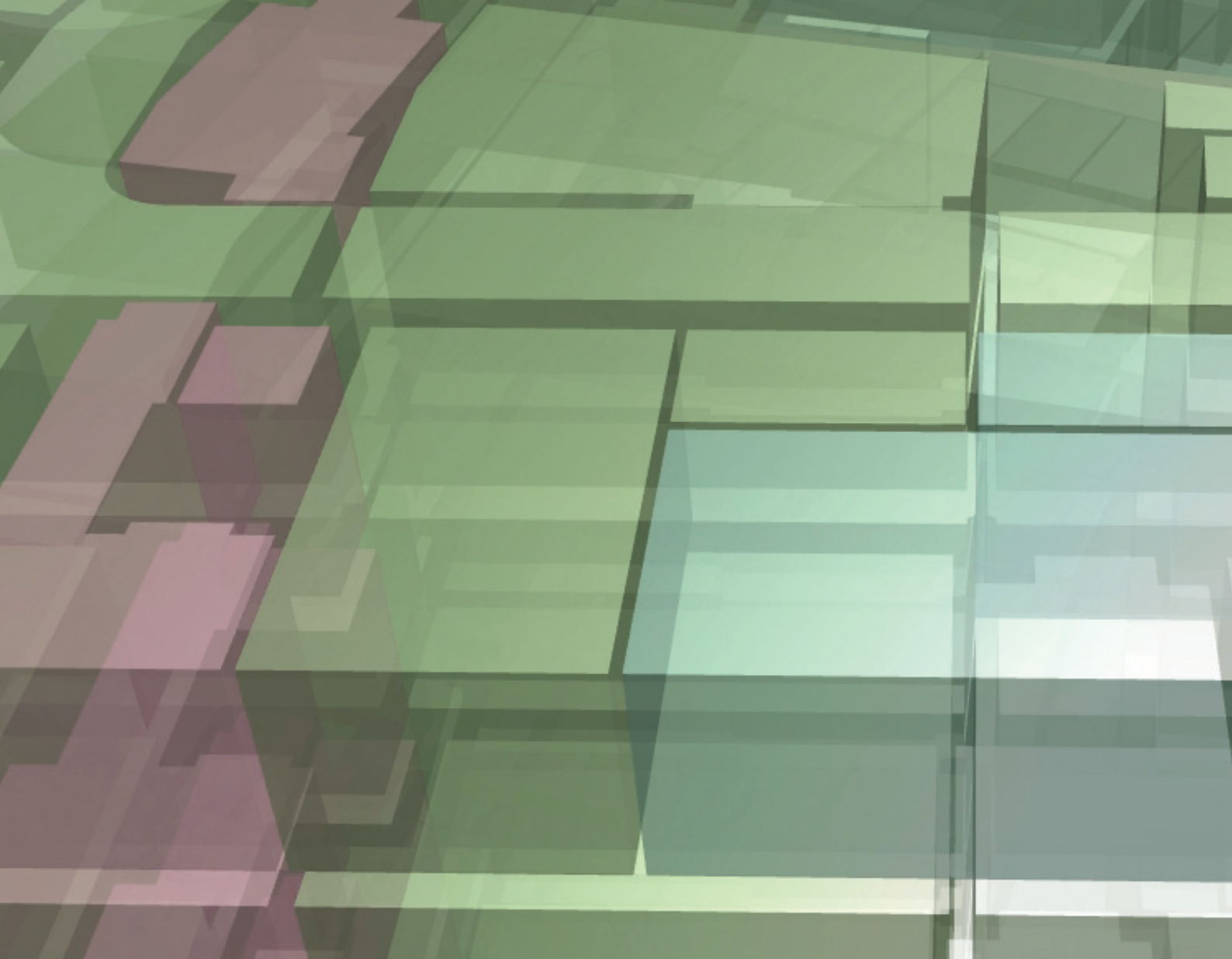
buildingSMART Norges medlemmer	NOK	2.500
Ikke medlemmer	NOK	3.500
Medlemmer av tilknyttede organisasjoner	NOK	3.000
Studenter og lærere	NOK	900
buildingSMART Norge og journalister	NOK	0

FRISTER

Seneste påmelding: 14. april 2015

Avmelding fra konferansen: 14. april 2015

Påmeldte som melder seg av senere enn 14. april 2015 belastes hele beløpet



Illustrasjon: 4B Arkitekter AS

KONFERANSEN SPONSORERES AV



areo



Mustads vei 1B Lysaker
Postboks 365
1326 Lysaker
Norge - Norway
www.buildingsmart.no