

Infra- gruppen

Presentasjon av grupper

- Hvorfor denne gruppen?
 - Behov
 - Formål
- Deltakere og målgruppe
- Hva har vi gjort så langt?
- Hva ønsker vi å gjøre fremover?
 - Konkrete planer eller fremtidige målsetninger
- Innspill til videre arbeid? – Intro til gruppearbeid



Gruppearbeid

- Hva mener du er viktig for denne gruppen å jobbe videre med i buildingSMART- nettverket?
- Hvordan kan denne gruppen jobbe med dette?
- Hvem bør være med i dette arbeidet?



[Behov og formål]



Bort med DWG

- Åpen standard for samferdsel
- Kunnskapsdeling
- Arbeide med nasjonal tilpassing og bidra i det internasjonale arbeidet der det er relevant.



Deltakere og målgruppe



- Byggherrer, rådgivere, entreprenører og leverandører
- Foreløpig liten deltagelse fra entreprenører



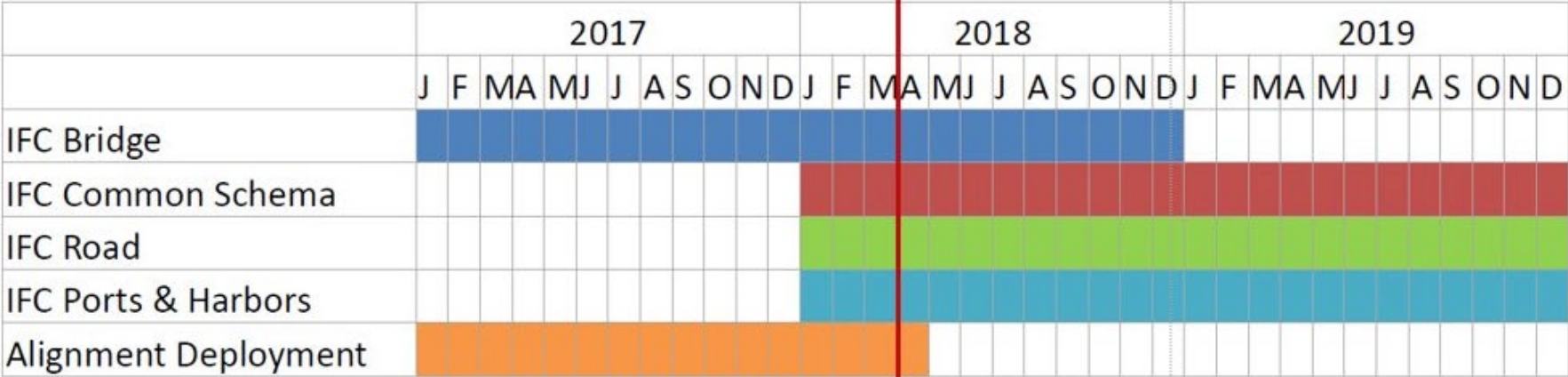
[Hva har vi
gjort?]



- Gruppen ble etablert i 2018
- Fått 3 undergrupper:
 - Veg - For å se hva som skjer internasjonalt / nasjonal tilpassing
 - Bru - For å teste / implementere det som er gjort
 - Tunnel - Kunne bidra inn i det arbeidet som gjøres internasjonalt



InfraRoom projects timeline



Planer fremover



- Være en møtearena
- Invitere skeptikerne
- Følge med på GML utviklingen
- Få implementert etter hvert som standardene blir ferdig



Nordic Infra

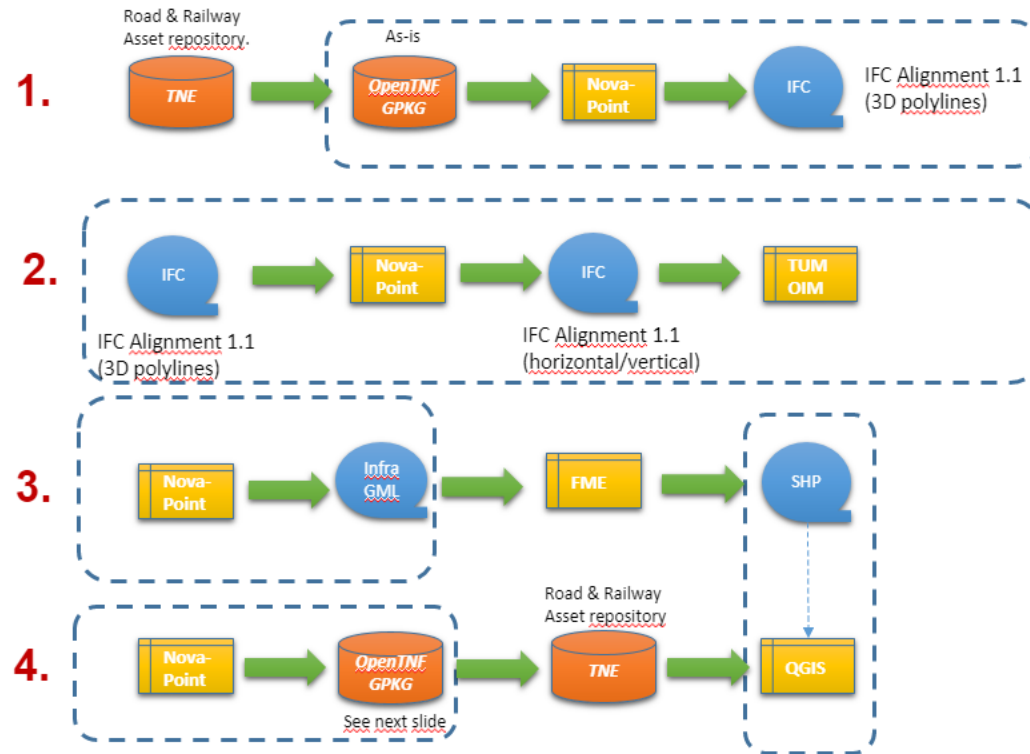
Test cases

Export existing network

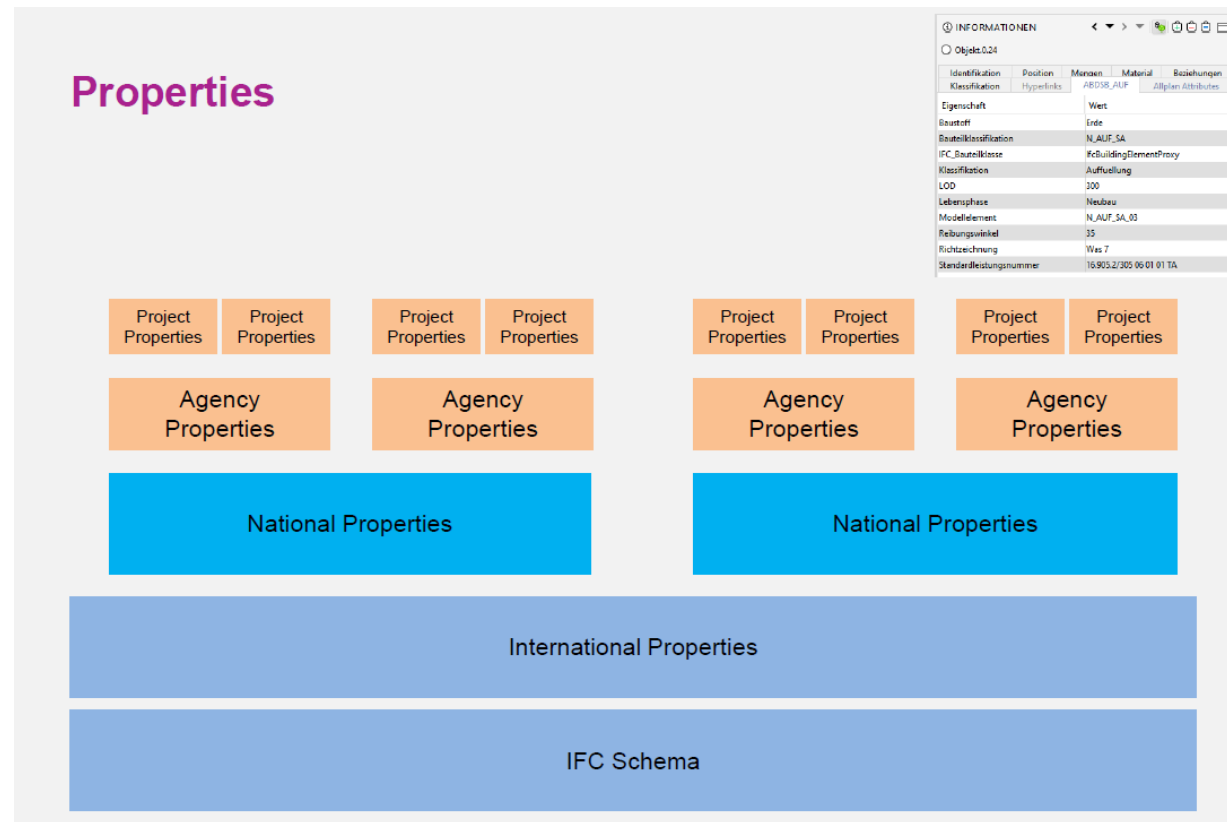
Export designed alignment to IFC

Export designed alignment to InfraGML

Export designed alignment to Asset repository



IFC Bridge



Innspill?

